

**PARIS LA DEFENSE (92)**  
AMO DD – Paris La Défense

**Maitre d'Ouvrage :** Paris La Défense – EPIC

**Equipe experts DD :**

- Mandataire : Vizea
- BE Acoustique : Acoustique et Conseil
- BE gestion des eaux pluviales : Sepia
- BE qualité de l'air : Inspira
- BE climat et carbone : Climat Mundi
- BE patrimoine : Trame
- Expertise juridique : Adden

Durée de la mission : 4 ans

**Synthèse des missions :**

- Coordination et assistance à maîtrise d'ouvrage, comprenant plusieurs volets tel que la coordination des études, une expertise juridique, etc...
- Réalisation de toute les études et procédures environnementales, notamment une étude d'impact et dossier d'autorisation
- Réalisation d'études techniques (énergie, bioclimatisme, qualité de l'air, ensoleillement, patrimonial, etc...).
- Réalisation de dossier de présentation du projet en le replaçant dans son contexte territorial sur différentes échelles et enjeux.

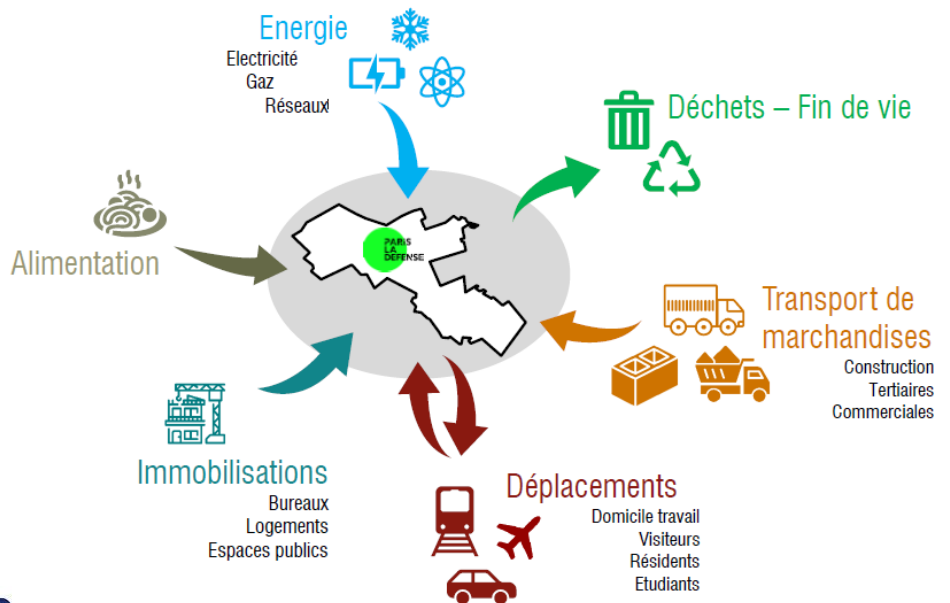
**Missions réalisées dans l'accord cadre :**

- AMO pour la redéfinition des marchés de maçonnerie de PLD (incorporation de critères environnementaux et de carbone),
- Réalisation du Bilan carbone et plan d'action à l'échelle de PLD,
- Accompagnements acoustiques et qualité de l'air des chantiers des tours PB10 et The Link
- ...



Vue aérienne du site et contexte urbain

Paris La Défense a souhaité se doter d'un AMO experts sur les thématiques du développement durable afin de l'accompagner sur toutes études techniques ou procédures d'évaluation et d'autorisations environnementales des plans et projets menés sur le territoire. L'urbanisme caractéristique de la Défense présente actuellement plusieurs contraintes, notamment en lien avec les volets techniques ou de génie civil, qui sont pris en compte pour tendre vers un quartier offrant un cadre de vie encore plus agréable à ses habitants et usagers. Le groupement conduit par Vizea et principalement issus de nos partenaires de notre groupe de réflexion Atelier Ville Durable, accompagne l'EPIC sur l'intégration et la prise en compte des enjeux de territoire, en particulier concernant le carbone et le confort urbain.



Méthodologie d'analyse du bilan carbone du territoire – Source : Vizea

