



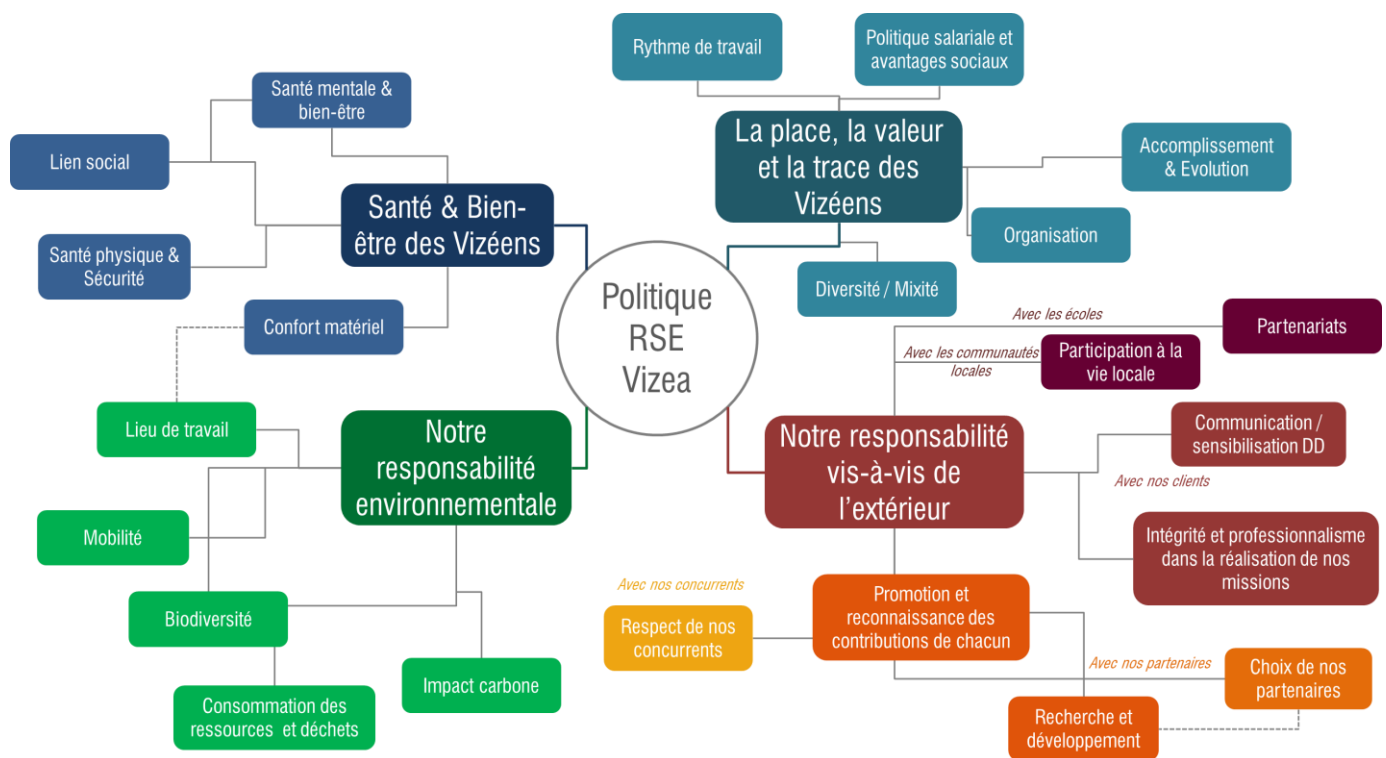
# RESPONSABILITÉ SOCIÉTALE DE L'ENTREPRISE

## NOTRE ENGAGEMENT

Comment faire agir nos clients en matière de développement durable si nous n'agissons pas nous-mêmes sur nos propres pratiques ? Quelle est la place de chaque salarié dans notre organisation ? **Quelle trace laissons-nous** au sein de notre structure, auprès de nos clients et partenaires et plus généralement sur la planète ?

C'est pour répondre à ces questions qu'à l'automne 2018, Vizea s'est lancé dans une démarche RSE originale. Un groupe volontaire de salariés a travaillé pendant une année à faire le **bilan de nos pratiques**, proposer un **plan d'actions** pour aller dépasser nos limites et nous engager toujours plus dans un **modèle de développement souhaitable et souhaité**.

4 grands axes de travail ont ainsi été dégagés :



Notre demande s'appuie et relaie les **5 valeurs de l'entreprise** que sont :



INTÉGRITÉ



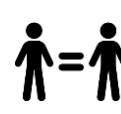
RESPONSABILITÉ



PARTAGE



ENGAGEMENT



ÉQUITÉ

Pour être cohérent avec ces valeurs, l'ensemble de l'écosystème vizéen s'attache à **respecter la planète et à créer un environnement de travail sain et convivial**.

# 1

## DES LIEUX DE TRAVAIL SOBRES ET INSPIRANTS

L’emménagement en 2018 de l’agence francilienne au 59 avenue Augustin Dumont à Malakoff a été l’occasion d’une **rénovation complète d’un ancien bâtiment industriel**. Plusieurs dispositifs pour la qualité environnementale du bâti ont été mis en place : **récupération des eaux de pluie pour les sanitaires, chaufferie bois, ventilation double flux, utilisation de matériaux biosourcés** (bardage bois, laine de bois, plancher bois). L’agence est équipée d’une douche et de locaux vélos abrités et sécurisés, permettant à nos collaborateurs de **faire du sport à la pause déjeuner et de venir à vélo en toute sérénité**. Enfin, la création d’un **jardin intérieur** (renaturation) a permis d’accroître la part de biodiversité et de limiter le coefficient d’emprise au sol à 72%. Les 28% restant sont dédiés à la plantation d’espèces robustes adaptées aux contraintes de ce nouveau bout de terre. Des plantes grimpantes devraient, dans quelques années, apporter un peu de fraîcheur à une façade exposée. Un hôtel à insectes a également été installé dans le jardin. Le bien-être des salariés n’a pas été oublié dans la conception avec la présence d’**espaces conviviaux et de détente** (jardin, agora, canapé).

En régions, nos agences de Lyon, Bordeaux et Nantes privilégient le partage de locaux et d’expériences en s’implantant dans des **espaces de coworking**. Les échanges entre nos agences sont quotidiens. Ils sont facilités par des outils numériques et collaboratifs performants.



# 2

## ÊTRE MOBILE SANS LAISSER D’EMPREINTE

Vizea attache une importance certaine à la façon dont ses employés se déplacent. En 2018, les trajets domicile-travail ont représenté 35% des émissions de GES de la société\*. L’incitation à l’utilisation de modes doux a permis de réduire l’impact carbone de Vizea de manière significative puisqu’en 2020, l’empreinte carbone par salarié a été **réduite de 30%**. En 2020, **100% des salariés viennent au travail en transports en commun ou en modes doux** (marche, vélo, VAE, NVEI...). Le vélo et les nouveaux véhicules électriques individuels sont largement plébiscités. La société pratique l’indemnité kilométrique vélo (IKV) et rembourse les forfaits de vélo en libre-service, en complément du remboursement à 50% des abonnements de transport en commun.

Pour les déplacements professionnels, Vizea favorise les **transports en commun**. Par ailleurs la société s’est équipée de **deux vélos pliables** qu’elle privilégie pour tous ses déplacements clients de courte distance, et qui lui permet d’effectuer des déplacements multimodaux train/vélo dans le cas des déplacements longue distance. L’entreprise intervient rarement sur des territoires à plus de 2 heures de transport d’une de ses agences. Lorsqu’il n’y a pas d’autres solutions (réunions tardives...) des voitures en autopartage hybrides peuvent être louées. L’avion n’est jamais une option .

\*Le Bilan Carbone 2018 de la société intègre les consommations énergétiques, la génération de déchets, la consommation d’intrants et les déplacements domicile-travail.



Trajets domicile-travail des salariés

100% en TC ou modes doux



# 3

## MOINS CONSOMMER ET MOINS JETER...

Une performance du bâtiment (Malakoff) qui limite nos consommations

Le tri des déchets est développé au sein de la société avec la mise à disposition de corbeille de bureau pour 2 à 3 collaborateurs ainsi qu'une corbeille de tri pour 7 collaborateurs.

Une campagne d'incitation à la réduction des déchets d'emballage a été conduite auprès des salariés lors du temps du déjeuner. La plupart des commerces et restaurateurs fréquentés ont acceptés de jouer le jeu et utilisent les contenants apportés par les salariés. Lors d'évènements organisés par la société (petits déjeuners, temps festifs), l'utilisation de vaisselle jetable est proscrite.



422 kWh/m<sup>2</sup>

BÂTI TERTIAIRE EN MOYENNE



109 kWh/m<sup>2</sup>

AGENCE DE MALAKOFF



1 Cuve de récupération d'eau de pluie

=

64m<sup>3</sup>

d'eau potable économisée /an



≈ 1,1kg



≈ 0,6kg

Action de sensibilisation menée du 9 au 13 mars 2020



≈ 0,5 kg



≈ 0,1 kg

ORDURES MÉNAGÈRES

RECYCLABLES

ORDURES MÉNAGÈRES

RECYCLABLES

# 4

## ÊTRE VIZÉEN

35 collaborateurs



♀ 58%  
♂ 42%

UNE ENTREPRISE À TAILLE HUMAINE

Vizea travaille sur le « colloplement » pour favoriser à la fois le développement personnel, les échanges et le partage entre les équipes des différents sites. L'évolution interne et la prise de responsabilité sont incitées. Les mobilités inter-services ou géographiques (au sein de nos agences) sont également possibles.

L'entreprise fait en sorte que son fonctionnement soit le plus ascendant possible par la mise en place de groupes de travail (GT) où les employés sont invités à donner leur opinion indépendamment de leur position hiérarchique. 82 % participent à ces groupes de travail. Le séminaire estival annuel est l'occasion de questionner nos manières de faire et d'être pour mieux vivre et pratiquer notre métier.

≠ GT

- GT Communication
- GT Transition numérique
- GT RSE
- GT 3000
- GT Travaux Agence
- GT Transition environnementale des entreprises
- GT SIG
- GT commercial

Le télétravail s'impose aujourd'hui dans nos pratiques et nos modes de vie. Au cours de la pandémie COVID-19, Vizea a su continuer ses activités grâce au télétravail généralisé à l'ensemble des collaborateurs. Forte de ce succès, la société vise à instaurer une poursuite de cette pratique et travaille actuellement à l'établissement d'une charte organisationnelle du télétravail.

Se former et partager les savoirs sont une valeur de la société. De nombreuses formations sont organisées tout au long de l'année. En 2018, plus de la moitié des collaborateurs ont suivi une formation en lien avec leur travail. Des réunions méthodes rythment également le temps de travail ; ces réunions entre pairs valorisent la compétence ou un retour d'expérience d'un employé auprès du reste de la société. Elles permettent la transmission d'informations interservices, des moments collectifs et la montée en compétences générale.

Comme toute entreprise en développement, l'accueil et l'inclusion des nouveaux salariés est une étape clé. Cet accueil prévoit une présentation générale des métiers et de chaque personne de l'entreprise, ainsi qu'une présentation du nouvel arrivant à l'ensemble des employés. Des temps festifs (fête de fin d'année, soirée d'Halloween...) sont organisés 3 à 4 fois par an. Chaque vendredi, l'ensemble de l'entreprise se rassemble pour partager un gâteau confectionné par l'un des employés. C'est la pause gâteau !



## 5

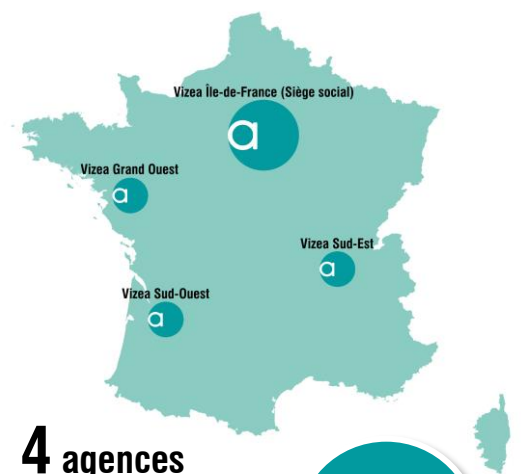
## VIZEA ET L'EXTÉRIEUR

Vizea rayonne aujourd'hui dans plus de **9 régions à partir de ces 4 agences** (Paris, Bordeaux, Lyon et Nantes). La société s'intègre dans un écosystème avec lequel elle interagit au quotidien : clients, confrères, partenaires, communautés locales. L'entreprise est responsable des relations qu'elle entretient avec ces parties prenantes.

L'engagement de Vizea dans la **promotion du développement durable** est renforcé par sa **présence active au sein d'Atelier Ville Durable (AVD)**, un groupement de PME et de TPE françaises réunies pour échanger, mutualiser et valoriser leurs compétences pour mettre en œuvre concrètement la ville durable, intelligente et citoyenne.

Vizea contribue à l'avancée des pratiques en termes de développement durable en dehors de son activité professionnelle. **30 articles** ont été publiés sur le site internet en 2019. Vizea organise également des **petits-déjeuners ouverts** à ses clients et partenaires. Véritablement moment de convivialité, Vizea y réalise des **micro-conférences** sur des sujets d'actualité liées à la construction de la ville durable.

Enfin, Vizea réalise des actions de **mécénats**. Vizea soutient le Quai Branly depuis trois ans au travers de différents projets.



4 agences

ATELIER  
VILLE  
DURABLEPetits-  
déjeuners et  
conférencesPublication  
d'articles

Mécénats

## LES VIZÉENS (PRESQUE) AU COMPLET



SIÈGE ÎLE-DE-FRANCE  
59 AV. AUGUSTIN DUMONT  
92240 MALAKOFF



VIZEA  
WWW.VIZEA.FR



CONTACT  
CONTACT@VIZEA.FR  
01 84 19 69 00