



RESPONSABILITÉ SOCIÉTALE DE L'ENTREPRISE

NOTRE ENGAGEMENT

Plus le temps passe est plus Vizea se transforme par l'implication et sous l'action directe de ses salariés : les Vizéen.nes. Depuis quelques années déjà, les Vizéen.nes ne sont plus les salariés de Vizea, mais **Vizea est le parfait reflet de ce qu'en font les Vizéen.nes.**

Notre société Vizea est **spécialisée dans le Développement Durable**. A travers elle, nous œuvrons à transformer nos habitats, nos villes et nos territoires, pour qu'ils soient plus Durables, afin de répondre aux enjeux cruciaux de notre époque, du péril climatique à l'effondrement de la biodiversité, en y insérant, au milieu, le bien être humain.

Nous sommes convaincus de l'importance maximale de ces enjeux, et du lien direct qui existe entre eux et notre bien-être. De la même manière que nous accompagnons le changement dans les territoires, nous ne cessons d'initier ce changement jusque dans notre propre outil de travail qu'est Vizea. C'est ainsi que notre politique RSE a vu le jour, centrée sur 4 axes de travail :



Vizea, a pour objectif de changer la société de demain. Les Vizéen.nes s'appuient ainsi et relaient au quotidien **5 valeurs centrales** que sont :



INTÉGRITÉ



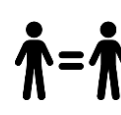
RESPONSABILITÉ



PARTAGE



ENGAGEMENT



ÉQUITÉ

Pour être cohérent avec ces valeurs, l'ensemble de l'écosystème vizéen s'attache à **respecter la planète et à créer un environnement de travail sain et convivial.**

1

DES LIEUX DE TRAVAIL SOBRES ET INSPIRANTS DÉDIÉS AU BIEN-ÊTRE

L’emménagement en 2018 de l’agence francilienne au 59 avenue Augustin Dumont à Malakoff a été l’occasion d’une **rénovation complète d’un ancien bâtiment industriel**. Plusieurs dispositifs pour la qualité environnementale du bâti ont été mis en place : **récupération des eaux de pluie pour les sanitaires, chaufferie bois, ventilation double flux, utilisation de matériaux biosourcés** (bardage bois, laine de bois, plancher bois). L’agence est équipée d’une douche et de locaux vélos abrités et sécurisés, permettant à nos collaborateurs de **faire du sport à la pause déjeuner et de venir à vélo en toute sérénité**. Enfin, la création d’un **jardin intérieur** (renaturation) a permis d’accroître la part de biodiversité et de limiter le coefficient d’emprise au sol à 72%. Les 28% restant sont dédiés à la plantation d’espèces robustes adaptées aux contraintes de ce nouveau bout de terre. Des plantes grimpantes devraient, dans quelques années, apporter un peu de fraîcheur à une façade exposée. Un hôtel à insectes a également été installé dans le jardin. Le bien-être des salariés n’a pas été oublié dans la conception avec la présence d’**espaces conviviaux et de détente** (jardin, agora, canapé). En régions, nos agences de Lyon, Bordeaux et Nantes privilégient le partage de locaux et d’expériences en s’implantant dans des **espaces de coworking**. Les échanges entre nos agences sont quotidiens. Ils sont facilités par des outils numériques et collaboratifs performants.

Depuis début 2022, un **groupe de travail Sérénité** a été créé afin d’engager une démarche d’amélioration continue au sein de l’agence pour favoriser le bien être des salariés. La création de ce GT s’est accompagnée d’une enquête externe demandée à notre partenaire de mutuelle Malakoff Médéric. Il ressort de cette enquête que la majorité des indicateurs sont pour Vizea très largement favorables à d’autres sociétés comparables.

Des
espaces
conviviaux



L’AGENCE DE MALAKOFF – JARDIN ET FAÇADE BOIS

Déconnexion

Stress

Surcharge

Bien-être
au
travail

Rentabilité

Hyper-
solllicitations

Illégitimité



L’AGENCE DE BORDEAUX

Espaces
de
coworking

2

ÊTRE MOBILE SANS LAISSER D’EMPREINTE

Vizea attache une importance certaine à la façon dont ses employés se déplacent. En 2021, les déplacements ont représenté 21% des émissions de GES de la société. L’incitation à l’utilisation de modes doux a permis de réduire l’impact carbone de Vizea de manière significative puisqu’en 2021, l’empreinte carbone par salarié a été **réduite de 30% par rapport à 2018**. En 2022, **98,5% des salariés viennent au travail en transports en commun ou en modes doux** (marche, vélo, VAE, NVEI...). Le vélo et les nouveaux véhicules électriques individuels sont largement plébiscités. La société pratique l’indemnité kilométrique vélo (IKV) et rembourse les forfaits de vélo en libre-service, en complément du remboursement à 50% des abonnements de transport en commun. Pour les déplacements professionnels, Vizea favorise les transports en commun. Par ailleurs la société s’est équipée de deux vélos pliables qu’elle privilégie pour tous ses déplacements clients de courte distance, et qui lui permet d’effectuer des déplacements multimodaux train/vélo dans le cas des déplacements longue distance.

L’entreprise intervient rarement sur des territoires à plus de 2 heures de transport d’une de ses agences. Lorsqu’il n’y a pas d’autres solutions (réunions tardives...) des voitures en autopartage hybrides peuvent être louées. **L’avion n’est jamais une option**.

Le **télétravail** s’impose aujourd’hui dans nos pratiques et nos modes de vie. Au cours de la pandémie COVID-19, Vizea a su continuer ses activités grâce au télétravail généralisé à l’ensemble des collaborateurs. Forte de ce succès, la société a défini un cadre d’organisation du télétravail et l’a instauré comme un droit fondamental pour tout.e.vizéen.ne.

Trajets domicile-travail des salariés
**98,5% en
TC ou
modes
doux**



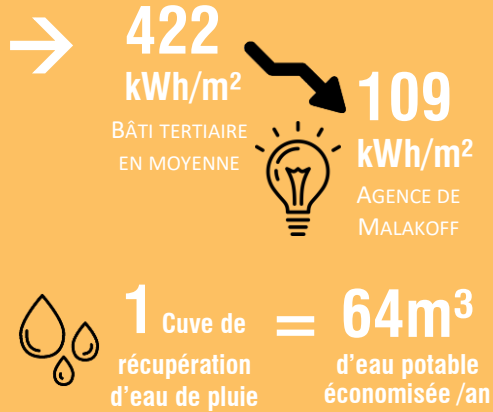
3

MOINS CONSOMMER ET MOINS JETER...

Une performance du bâtiment (Malakoff) qui limite nos consommations

Le tri des déchets est développé au sein de la société avec la mise à disposition de corbeille de bureau pour 2 à 3 collaborateurs ainsi qu'une corbeille de tri pour 7 collaborateurs.

Une campagne d'incitation à la réduction des déchets d'emballage a été conduite auprès des salariés lors du temps du déjeuner. La plupart des commerces et restaurateurs fréquentés ont acceptés de jouer le jeu et utilisent les contenants apportés par les salariés. Lors d'évènements organisés par la société (petits déjeuners, temps festifs), l'utilisation de vaisselle jetable est proscrite. Des défis zéro déchets, ou de consommation végétarienne tels que « ramène ton tup » sont régulièrement organisés.



4

ÊTRE VIZÉEN.NE



Être Vizéen.ne c'est également **lutter contre toute forme de discrimination**. Le taux de parité est aujourd'hui du 98/100 au sein de Vizea. Des formations destinées aux managers sont organisées régulièrement afin de prévenir la discrimination lors des recrutements et de diversifier les profils des collaborateurs. Enfin, pour répondre à des enjeux humains, **Vizea compte dans son équipe des profils en réinsertion**.

L'entreprise fait en sorte que son fonctionnement soit le plus ascendant possible par la mise en place de **groupes de travail (GT)** où les employés sont invités à donner leur opinion indépendamment de leur position hiérarchique. 82 % participent à ces groupes de travail. Le séminaire estival annuel est l'occasion de **questionner nos manières de faire et d'être pour mieux vivre et pratiquer notre métier**.

≠ GT

GT Communication

GT Transition numérique

GT RSE GT 3000

GT Travaux Agence

GT Sérénité

GT SIG GT commercial

Vizea travaille sur le « **colloperment** » pour favoriser à la fois le développement personnel, les échanges et le partage entre les équipes des différents sites. L'évolution interne et la prise de responsabilité sont incitées. Les mobilités inter-services ou géographiques (au sein de nos agences) sont également possibles.

Les Vizéen.nes ont également accès à un **matériel de pointe**, aux dernières solutions logicielles avec un paramétrage de haut niveau, ce qui génère un précieux confort en nous soustrayant à de nombreuses problématiques et permet d'assurer la **sécurité de nos données**.

Se former et partager les savoirs sont une valeur de la société. De **nombreuses formations** sont organisées tout au long de l'année. En 2021-2022, plus de la moitié des collaborateurs ont suivi une formation en lien avec leur travail. Des **réunions méthodes** rythment également le temps de travail ; ces réunions entre pairs valorisent la compétence ou un retour d'expérience d'un employé auprès du reste de la société. Elles permettent la transmission d'informations interservices, des moments collectifs et la montée en compétences générale.

Comme toute entreprise en développement, **l'accueil et l'inclusion** des nouveaux salariés est une étape **clé**. Cet accueil prévoit une inclusion de chaque nouvel arrivant, des temps festifs (fête de fin d'année, soirée d'Halloween...) et chaque vendredi, l'ensemble de l'entreprise se rassemble pour partager un gâteau confectionné par une équipe de deux employés. **C'est la pause gâteau !**

5

VIZEA ET L'EXTÉRIEUR

Vizea rayonne aujourd'hui dans plus de **9 régions à partir de ces 4 agences** (Paris, Bordeaux, Lyon et Nantes). La société s'intègre dans un écosystème avec lequel elle interagit au quotidien : clients, confrères, partenaires, communautés locales. L'entreprise est responsable des relations qu'elle entretient avec ces parties prenantes.

L'engagement de Vizea dans la **promotion du développement durable** est renforcé par sa **présence active au sein d'Atelier Ville Durable (AVD)**, un groupement de PME et de TPE françaises réunies pour échanger, mutualiser et valoriser leurs compétences pour mettre en œuvre concrètement la ville durable, intelligente et citoyenne.

Vizea contribue à l'avancée des pratiques en termes de développement durable en dehors de son activité professionnelle. Environ **30 articles** ont été publiés sur le site internet en 2021. Vizea organise également des **petits-déjeuners ouverts** à ses clients et partenaires. Véritablement moment de convivialité, Vizea y réalise des **micro-conférences** sur des sujets d'actualité liées à la construction de la ville durable.

Enfin, Vizea réalise des actions de **mécénats**. Vizea soutient le Quai Branly depuis trois ans au travers de différents projets.

4 agences

ATELIER
VILLE
DURABLEPetits-
déjeuners et
conférencesPublication
d'articles

Mécénats

LES VIZÉENS (PRESQUE) AU COMPLET



SIÈGE ÎLE-DE-FRANCE
59 AV. AUGUSTIN DUMONT
92240 MALAKOFF



VIZEA
WWW.VIZEA.FR



CONTACT
CONTACT@VIZEA.FR
01 84 19 69 00