

## EPINAY-SUR-ORGE (91)

### AMO en urbanisme durable pour l'aménagement de la ZAC de la Croix Ronde

**Maitre d'Ouvrage :** Ville d'Epina-sur-Orge

**Aménageur :** AFTRP

**AMO Urbanisme Durable :** LesEnR

**Maîtrise d'œuvre :** La Fabrique Urbaine, Agence TER

**Programme :** ZAC de 40 hectares

- Secteur Est : Quartier résidentiel de 25 ha :
    - 57 000 m<sup>2</sup> SHON de logements,
    - 1 000 m<sup>2</sup> SHON de commerces,
    - 2 500 m<sup>2</sup> SHON d'équipements publics
  - Secteur Ouest : Zone d'activités économiques de 68 000 m<sup>2</sup> de SHON d'activités (PME et PMI) sur 15 hectares.
- A l'articulation de ces deux secteurs se trouve les terrains de la Coulée verte.

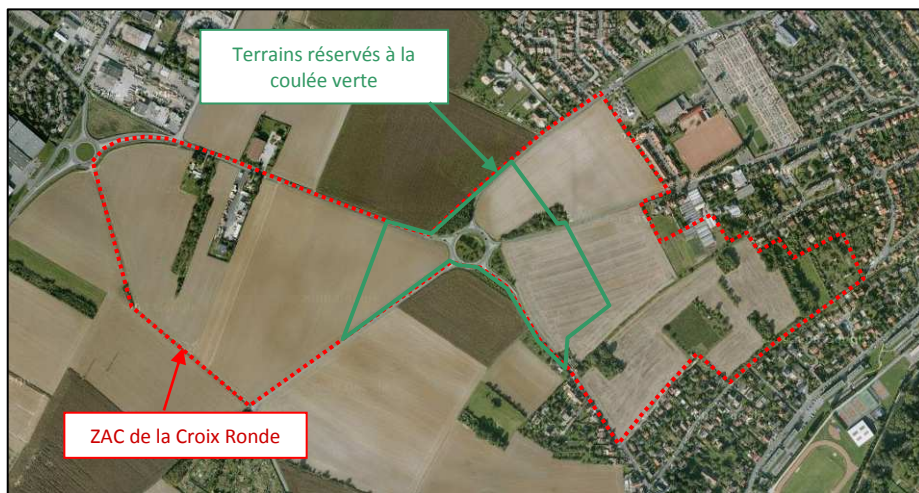
**Durée de la mission :**

Depuis décembre 2011

2011 - 2013 : Etudes de conception

#### Éléments clés environnementaux :

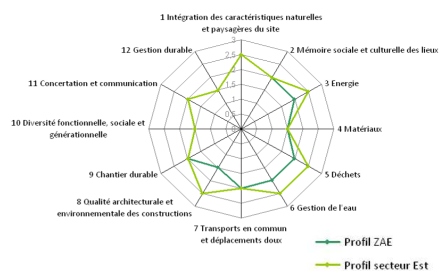
- Optimiser les performances énergétiques des bâtiments d'habitation et de la ZAE
- Atteindre l'objectif du « zéro rejet » d'eaux pluviales à la parcelle
- Créer un mail vert à l'échelle de la ZAC reliant les espaces verts d'intérêt
- Offrir aux habitants et usagers un espace de qualité, proche d'espaces naturels
- Intégrer les nouveaux bâtiments aux formes urbaines existantes
- Créer des emplois sur la commune
- Créer des liens entre les secteurs de la ZAC et vers le centre ville d'Epina



Vue aérienne du site de la ZAC de la Croix Ronde

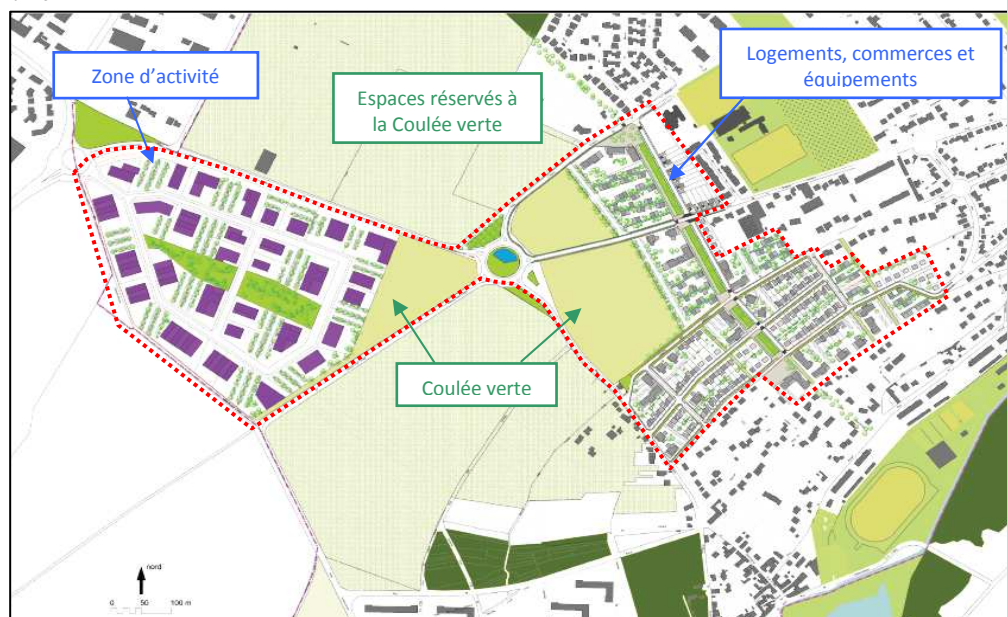


Vues initiales du site



Profil DD de la ZAC

Le projet d'aménagement de la ZAC de la Croix Ronde s'inscrit dans le cadre de l'aménagement de terrains agricoles situés en limite du tissu urbain de la ville d'Epina-sur-Orge. Ce projet programmé sur 40 ha prévoit la création d'un nouveau quartier, avec l'aménagement d'un secteur résidentiel sur sa partie Est et d'une zone d'activités économiques sur sa partie Ouest. A l'interface entre ces deux secteurs, des terrains agricoles sont préservés afin de garantir une continuité de la Coulée verte intercommunale. La ZAC de la Croix Ronde s'inscrit ainsi dans une démarche de qualité environnementale, notamment sur les thématiques de la gestion de l'énergie, de l'eau et de l'intégration du nouveau quartier aux formes urbaines existantes.



Projet de la ZAC de la Croix Ronde