

## Argenteuil (95)

### AMO pour la réalisation d'un programme et d'un concours de MOEU – Requalification de l'avenue Gabriel Péri

**Maître d'Ouvrage :** Ville d'Argenteuil

**AMO DD :** Vizea

**Groupement :** Paris Sud Aménagement, Studio Sana Baldé, Vizea

**Superficie de l'avenue :** 4 hectares

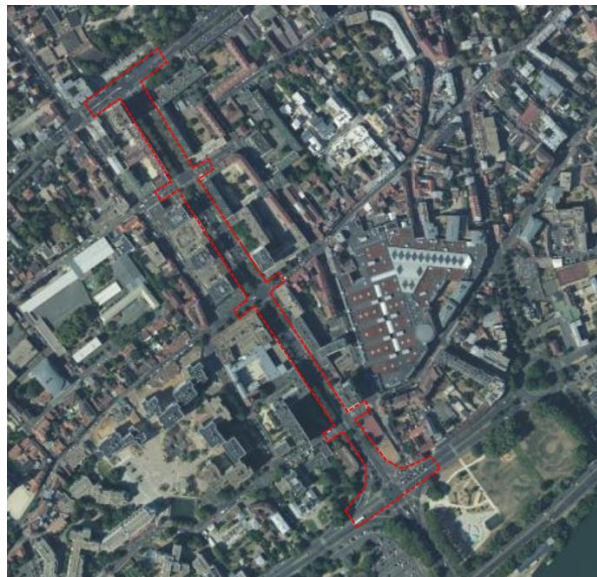
**Durée de la mission :** 10 mois

#### Objectifs de développement durable :

- Améliorer les déplacements (piétons et cycle) et promouvoir les modes de déplacements alternatifs
- Améliorer les continuités de déplacement vers les espaces verts et équipement sportifs, de cultures et de loisirs
- Favoriser l'intégration de la nature en ville
- Développer des aménagements paysagers sur l'espace public
- Améliorer la gestion des déchets
- Un projet viable et durable qui répond aux besoins de la population
- Un projet vertueux, bioclimatique et bas-carbone
- Un quartier inclusif et ouvert sur la ville

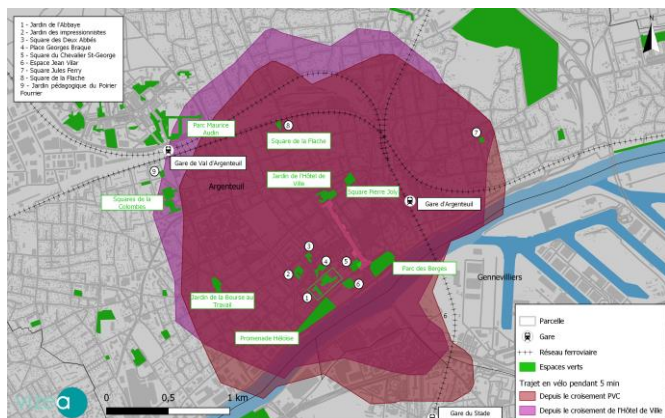
#### Missions :

- Identification des enjeux de développement durable
- Définition des enjeux environnementaux
- Déclinaison des enjeux environnementaux dans le programme d'aménagement de l'avenue
- Participation à la désignation de l'équipe de maîtrise d'œuvre
- Participation aux animations et concertations

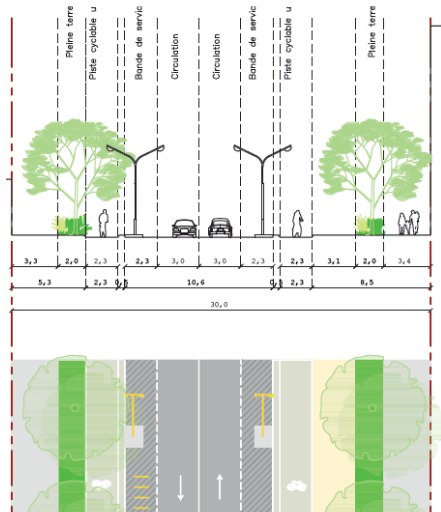


Vue aérienne de l'avenue Gabriel Péri et ses abords

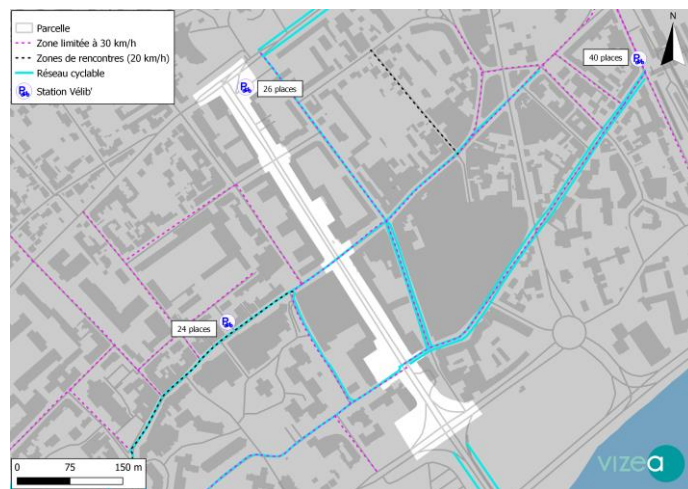
La requalification de l'avenue Gabriel Péri fait partie d'un travail réalisé par la Ville d'Argenteuil depuis plusieurs années. La place de la voiture y est importante, mettant en difficulté la pratique des mobilités actives. La Ville d'Argenteuil souhaite favoriser les mobilités actives ainsi que valoriser cet axe et ses abords par des aménagements de mobiliers et paysagers pour en faire un lieu emblématique et agréable pour les habitants du Grand-Paris, de la Boucle Nord Seine et les Argenteuillais. Vizea a pour rôle de placer les préoccupations environnementales en amont des décisions pour qu'elles soient au cœur du projet.



Carte des gares et espaces verts accessibles pour un trajet de vélo pendant 5 min



Coupe de l'avenue Gabriel Péri (Studio Sana Baldé)



Réseau cyclable et limitation de vitesse pour les véhicules motorisés à proximité de l'avenue



Carte de localisation du risque inondation