

Etude stratégie Qualité de l'air – EPA Bordeaux Euratlantique

Etudes techniques – Qualité de l'air – Etude d'impact

Maitre d'Ouvrage : EPA Bordeaux Euratlantique

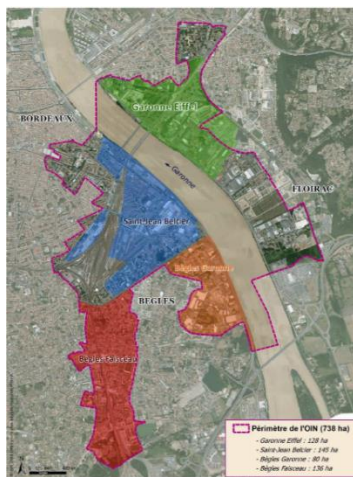
Mission: Expertise et stratégie qualité de l'air / relevés qualité de l'air

Mandataire : Vizea Sud-Ouest

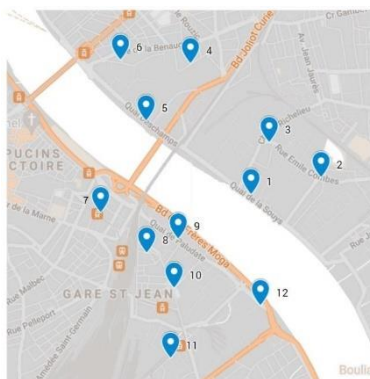
Co-traitant : Ispira

Suite aux avis et décisions de l'autorité environnementale CGEDD sur le périmètre de l'OIN Bordeaux Euratlantique, selon lesquels les éléments fournis dans l'étude d'impact sur le volet qualité de l'air sont très généraux et uniquement qualitatifs, l'EPA a souhaité réfléchir à ce sujet pour :

- ✓ Construire un discours cohérent vis-à-vis des remarques soulevées par l'AE et en vue de prochaines études d'impacts à mener.
- ✓ Etayer ce discours par des données et analyses à l'échelle locale permettant de mieux caractériser la situation actuelle, et poser des jalons vers une minimisation des impacts pour les opérations futures.



Périmètre de l'OIN et ses secteurs de projet



Plan d'échantillonnage



Photo de terrain – Capteurs NO2



Vue de la rive gauche sur le projet Garonne Eiffel – TVK

Bordeaux-Euratlantique est l'une des plus vastes opérations d'aménagement de France avec plus de 730 ha sur les communes de Bordeaux, Bègles et Floirac. Opération d'intérêt national (OIN), elle est menée par l'Etablissement public d'aménagement (EPA) BordeauxEuratlantique et correspond à la zone d'influence démographique et économique induite par l'arrivée de la LGV. Sa programmation mixte (équipements publics, logements, bureaux, commerces, locaux d'activités, hôtels etc.) doit lui permettre de localiser 30 000 emplois et de répondre aux besoins en logement de 50 000 personnes d'ici 2030.

Afin d'accompagner l'EPA Euratlantique dans le cadrage des enjeux de la qualité de l'air sur les opérations d'aménagements et pour la réalisation de premiers relevés sur le terrain, Vizea a été sollicité afin de réaliser un état initial de la qualité de l'air. Nous avons mobilisé Ispira, partenaire régulier, pour réaliser une campagne de mesures des concentrations de Dioxyde d'azote (NO2), Particules PM10 et Benzène a été réalisée à l'aide d'échantillonneurs passifs répartis sur le périmètre des ZAC Saint-Jean Belcier et Garonne Eiffel. Les résultats ont ensuite été mis en perspective avec les relevés sur les stations pérennes de l'Atmo Nouvelle Aquitaine et les valeurs limites annuelles.

Les valeurs de référence s'appuient sur les travaux portés par l'Organisation Mondiale de la Santé qui a le 21 septembre 2021, drastiquement revu ses seuils à la baisse pour la plupart des polluants. Signe que les enjeux concernant la qualité de l'air sont de plus en plus prégnants, et qui laisse présager que les autorités seront de plus en plus attentives à la prise en compte de ces enjeux, notamment dans le cadre d'opérations d'aménagement.

Dès lors, et en l'absence de cadre de référence pour les opérations d'aménagement, il s'agit d'une part de s'adapter et anticiper les évolutions réglementaires ; d'autre part, diminuer l'aléa en proposant un cadre de vie sain et de qualité. La mission de Vizea a permis de mettre en évidence les leviers, moyens et outils pour mieux prendre en compte et intégrer les enjeux de qualité de l'air aux différentes étapes du projet

