

Ville de L'Hay-les-Roses (94)

AMO DD et accompagnement à la labellisation EcoQuartier – ZAC Entrée de Ville – Paul Hochart – NPNRU

Maitre d'Ouvrage : Eiffage Aménagement

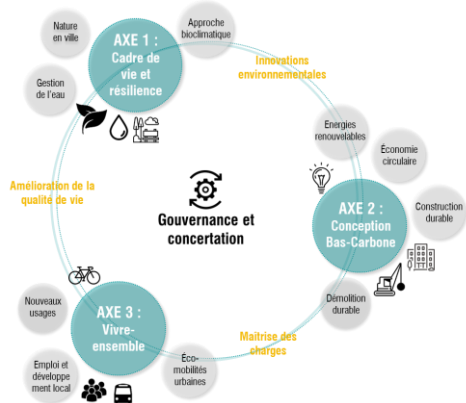
Expert développement durable : Vizea

Programme prévisionnel

53 000 m² de logements dont 4 700m² dédiés à la reconstruction du foyer Coallia et 3 200m² dédiés à des logements sociaux (13F)
1500m² d'activités économiques et commerciales en pied d'immeubles
Groupe scolaire de 25 classes + un équipement sportif

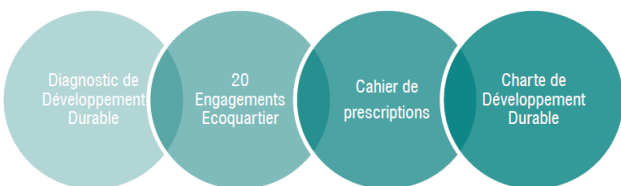
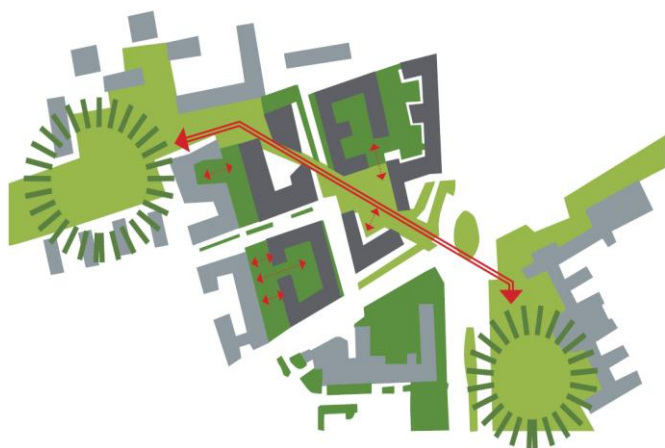
Durée de la mission : jusqu'à achèvement de la ZAC, prévisionnellement 7 ans

Enjeux clés de développement durable :



Situé à l'extrémité Est de la commune, éloigné des principaux équipements publics et perçu comme isolé du reste de la ville, l'opération s'inscrit dans une volonté de requalification de ce secteur, conformément aux objectifs du NPNRU.

PRINCIPE D'AMENAGEMENT DES ESPACES EXTERIEURS



Charte de développement durable déclinant en actions les 8 enjeux phares de la ZAC

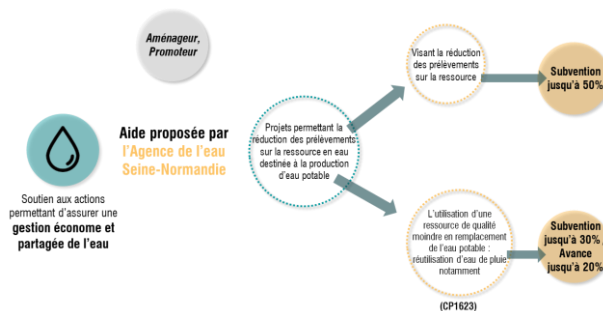


Le secteur Hochart est situé stratégiquement à l'entrée Est de la Ville de L'Hay-les-Roses, aux portes des trois communes voisines de Chevilly-Larue, Vitry-sur-Seine et Villejuif. La pointe Hochart est donc à la fois une porte de la Ville et une ouverture sur le vaste territoire métropolitain de l'EPT GOSB. C'est un secteur à forts enjeux de visibilité pour la Ville et ses 31 500 habitants.

Vizea, dans son rôle d'AMO développement durable, accompagne Eiffage Aménagement dans le cadre de la labellisation EcoQuartier et du suivi des ambitions environnementales et énergétiques de l'ensemble des programmes y compris du groupe scolaire et de l'équipement sportif.



Concevoir une gestion alternative des eaux pluviales



Etude spécifique sur le potentiel d'aides financières

Logos de Vizea, Eiffage Aménagement et Eiffage Construction.

ZAC - ENTREE DE VILLE PAUL HOCHART - L'HAY-LES-ROSES (94)

CHARTRE CHANTIER VERTE ET FAIBLES NUISANCES ESPACES PUBLICS

CHARTRE CHANTIER à faibles nuisances CONSTRUCTION

ZAC « ENTREE DE VILLE PAUL HOCHART » L'HAY-LES-ROSES (94)

Charte chantier espaces publics et charte chantier lots privés