

Communauté de communes des Sablons (60)

Elaboration du PCAET de la Communauté de communes des Sablons (60)

Maître d'Ouvrage :

Communauté de Communes des Sablons

Mandataire Territoire Durable : Vizea

Cotraitants : Mediaterr (évaluation environnementale)

Territoire :

- 20 communes
- 36 923 habitants
- 226 km²

Durée de la mission : 12 mois

Éléments clés de la mission :

→ Réalisation du diagnostic climat-air

- Evaluation des émissions GES et analyse du potentiel de réduction
- Estimation des polluants atmosphériques et analyse du potentiel de réduction
- Evaluation des séquestrations avec potentiel de développement
- Analyse de la vulnérabilité au changement climatique

→ Réalisation de l'état des lieux énergétique (EPE)

- Bilans des consommations énergétiques et du potentiel de réduction
- Bilan de la production énergétique
- Facture énergétique du territoire
- Etat des lieux des réseaux de transport et de distribution d'énergie

→ Perspective énergétiques territoriales (EPE)

- Evolution et dynamique territoriales
- Estimations des consommations énergétiques futures
- Les potentiels de production énergétiques renouvelables

→ Etablissement des stratégies territoriales

- Réduction GES
- Renforcement du stockage de carbone sur le territoire
- Maîtrise des consommations et production verte d'énergie
- Evolution coordonnées des réseaux énergétiques

→ Structuration, concertation et élaboration d'un plan d'actions

- Animation de réunions de concertation avec les élus (atelier de sensibilisation, de travail)
- Animation de réunion de concertation (Forum ouvert, ateliers participatifs)
- Définition des moyens à mettre en œuvre, des partenariats et des résultats attendus pour chaque action

→ Conception et mise en place d'un dispositif d'évaluation des actions du PCAET

- Mise en place d'indicateurs pertinents au regard des objectifs

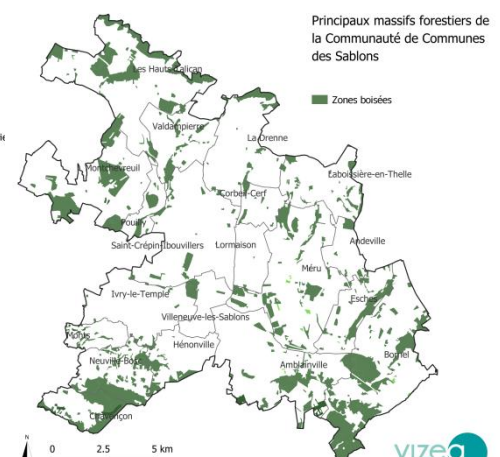
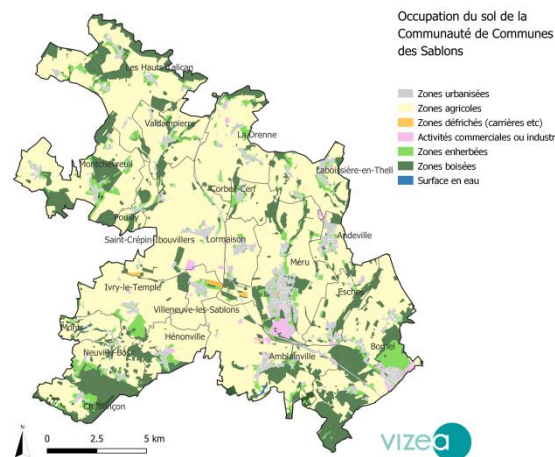
→ Evaluation Environnementale Stratégique (EES)

- Etude sur l'impact des PCAET
- Saisine de l'Autorité Environnementale

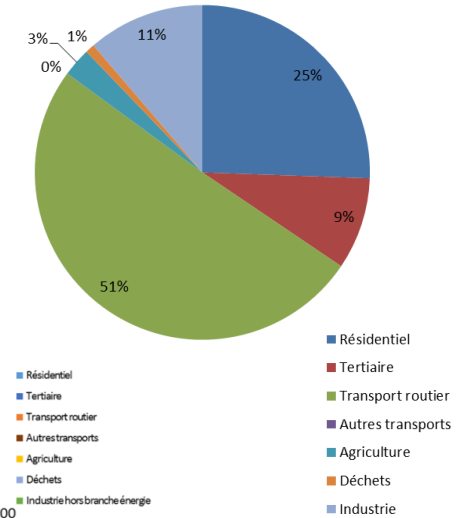
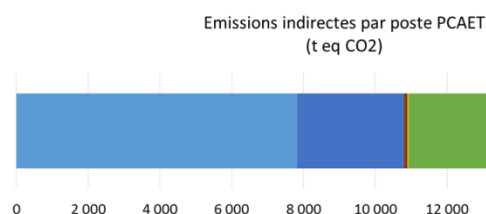
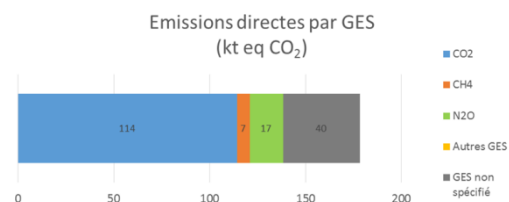


PHOTOS DU TERRITOIRE

Au cœur du Plateau de Thelle et de la vallée de la Troesne, la Communauté de communes des Sablons est un territoire à l'identité essentiellement rurale et agricole. Les communes de Méru, Bornel et Andeville en constituent les principaux des pôles de vie et concentrent plus de 60% de sa population. Le territoire dépend des agglomérations voisines de Beauvais et Cergy-Pontoise et dispose donc d'un réseau d'infrastructures structurantes notamment via l'axe Amiens / Beauvais / Paris constitué par l'autoroute A16. La très grande majorité des déplacements quotidiens dépendent de la voiture individuelle (75,3 % des déplacements). Ce paramètre n'est pas sans conséquence pour la qualité de l'air, ce qui constitue un enjeu phare du PCAET.



EXEMPLES DE CARTOGRAPHIES PRODUITES PAR VIZEA



EXEMPLES DE GRAPHIQUES PRODUITS POUR LE PCAET – VIZEA