

## Poissy (78)

### Etude d'impact du réaménagement du parking Peugeot PSA - Technoparc

**Maître d'Ouvrage :** SEMAP Saint Louis

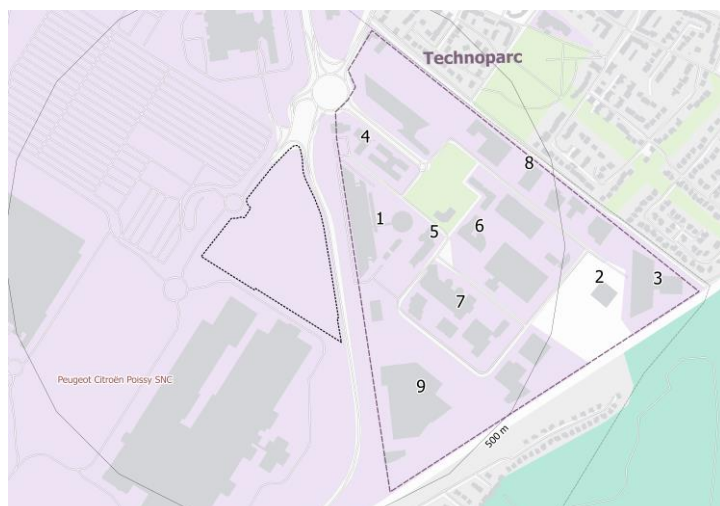
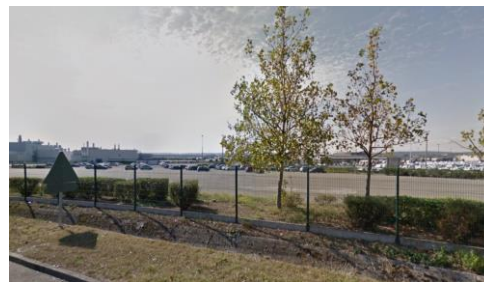
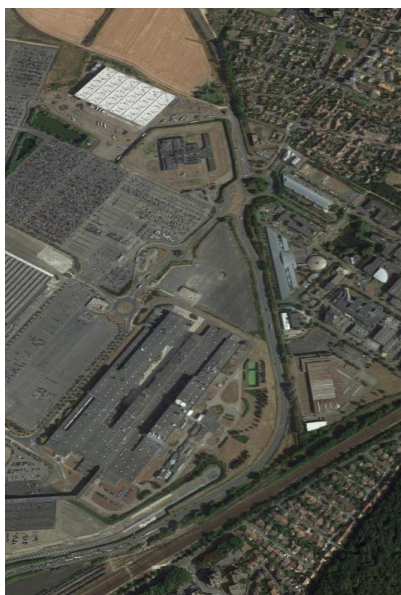
**AMO étude d'impact :** Vizea

**Programme :** Activité (16 000 m<sup>2</sup> SDP), dont activité de boulangerie industrielle, bureau (3 500 m<sup>2</sup> SDP)  
Emprise terrain : 4 hectares

**Durée de la mission :** 3 mois

#### Enjeux clés du développement durable :

- Prendre en compte le passé industriel du site
- Garantir une gestion optimale des terres polluées
- Désimperméabiliser et permettre une gestion durable des eaux pluviales
- Réduire les nuisances liées aux activités à proximité (nuisances sonores, qualité de l'air, risques technologiques)
- Développer la trame verte existante le long des limites séparatives et soigner l'insertion du site dans son environnement
- Raccorder le site au réseau de chaleur en projet à proximité



Marqué par son passé industriel, le Nord du site Peugeot PSA dominé par l'activité automobile depuis 1930 fait aujourd'hui l'objet d'une requalification. L'ancien parking est situé à proximité immédiate du Technoparc, pôle d'activité économique majeur du territoire et en croissance, accueillant aujourd'hui plus de 150 entreprises. Le site est un endroit stratégique pour l'expansion du Technoparc de Poissy. En effet, la présence d'axes routiers majeurs, couplés au développement des transports en commun permettant de relier la capitale à proximité font du site un lieu idéal pour le développement de l'activité économique.

Vizea accompagne la SEMAP Saint Louis pour la réalisation de l'étude d'impact environnemental du projet de réaménagement de l'ancien parking, en accompagnant les réflexions du projet urbain, dans le but d'éviter, de réduire et de compenser les effets du projet sur l'environnement.

- 1. Lycée Charles de Gaulle
- 2. Gymnase
- 3. Services Techniques de la ville de Poissy
- 4. Hôtels et Restaurants
- 5. A.C.P.P.A.V Ecole de Formation
- 6. Espace média, Centre d'affaires et de conférences, pépinière d'entreprises
- 7. Espace cristal, Pépinière d'entreprise
- 8. CCI Val d'Oise - Yvelines, Centre d'information et de formation
- 9. MAHLE, Commerce de pièces et d'accessoires pour véhicules

