

# Communauté Paris - Saclay (91-77)

## Accompagnement technique à la finalisation du PCAET

Maitre d'Ouvrage : CPS

Mandataire Territoire Durable : Vizea

### Territoire :

- Communauté d'Agglomération dotée d'un projet territorial aux enjeux nationaux et aux ambitions internationales
- Communauté de 290 000 habitants
- Forts enjeux de développement et d'urbanisation

Durée de la mission : 2 mois

### Éléments clés de la mission :

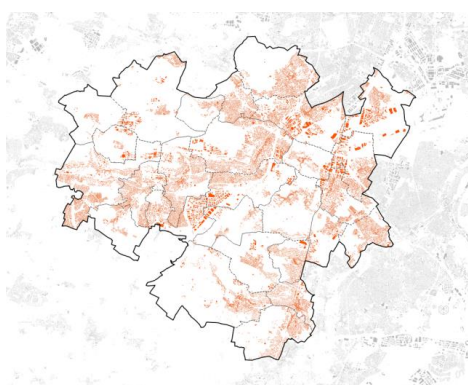
- Réalisation des diagnostics suivants :
  - Evaluation des séquestrations avec potentiel de développement
  - Etat et potentiel développement des énergies renouvelables
  - Analyse des réseaux
- Apports complémentaires à la stratégies Air-Energie-Climat sur les volets :
  - Réduction GES / séquestration carbone
  - Évolution coordonnées des réseaux énergétiques
  - Evaluation du coût de l'action et de l'inaction
  - Objectifs qualité de l'air



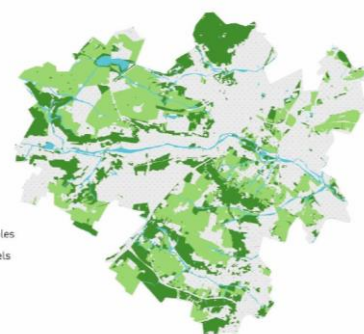
IMAGES AERIENNES DE GIF-SUR-YVETTE EN 2017 ET 1945

La Communauté d'Agglomération Paris-Saclay a réalisé en interne son Plan Climat Air Energie Territorial. Arrivée à la fin de la démarche, la CPS a souhaité se faire accompagner pour finaliser son PCAET sur certaines questions techniques :

- **Rédaction du volet séquestration carbone** : séquestration nette et potentiel de séquestration et potentiels de production et d'utilisation additionnelles de biomasse à usages autres qu'alimentaires
- **Rédaction du volet Energies renouvelables (EnR)** : identifier les sources d'EnR et potentiel
- **Rédaction des compléments du volet « Réseaux »**, notamment la partie transport électrique (incluant les capacités d'accueil encore disponibles) et la cartographie des réseaux
- Evaluation du **coût des actions** (en partenariat avec la CPS) et du **coût de l'inaction** :
  - Coût sur la facture énergétique, vulnérabilité du territoire face au coût de l'énergie
  - Coût humain et matériel lié au changement climatique (catastrophe...)
- Chiffrage et représentation des **objectifs des 6 polluants représentatifs de la qualité de l'air** selon le scénario tendanciel et le scénario objectif pour les différents secteurs d'activités
- Chiffrage des **objectifs de séquestration carbone dans les écosystèmes** (sols et forêts) et dans les **produits biosourcée à usage autre qu'alimentaire**.



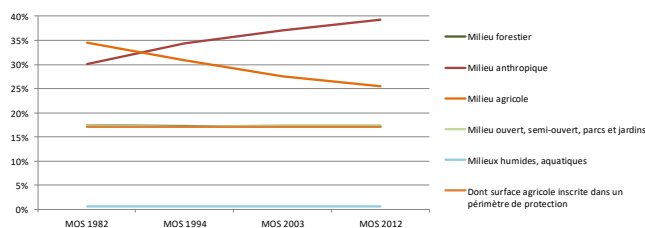
POTENTIEL PHOTOVOLTAÏQUE



POTENTIEL BIOMASSE

EXEMPLE DE CARTOGRAPHIES VIZEA

	SURFACES (% du territoire CPS)					
	Milieu forestier	Milieu ouvert, semi-ouvert, parcs et jardins	Milieu anthropique	Milieu agricole	Milieux humides, aquatiques	Dont surface agricole inscrite dans un périmètre de protection
MOS 1982	17,44%	17,40%	30,04%	34,50%	0,62%	17,07%
MOS 1994	17,19%	17,03%	34,29%	30,82%	0,68%	17,07%
MOS 2003	17,13%	17,45%	37,10%	27,62%	0,70%	17,07%
MOS 2012	17,04%	17,47%	39,26%	25,51%	0,72%	17,07%
Evolution (1982-2012)	-2%	0%	23%	-35%	13%	0%
Evolution (2003-2012)	-1%	0%	6%	-8%	3%	0%
Gain (1982-2012)	-0,40	0,07	9,22	-8,99	0,10	0
Gain (2003-2012)	-0,09	0,02	2,16	-2,11	0,02	0



ANALYSE DES MODES D'OCCUPATION DES SOLS (VIZEA)