

ARC – Agglomération de la Région de Compiègne

Etude de faisabilité sur l’approvisionnement en énergies renouvelables sur la ZAC de l’écoquartier de Jaux

Territoire/Patrimoine

Quartier

Bâtiment

Maître d’Ouvrage : ARC – Agglomération de la Région de Compiègne

BE énergie : LesEnR

Surfaces :

Habitats : 32 960 m²

Equipement scolaire : 17 370 m²

Commerces : 5 080 m²

Calendrier :

2012 - 2013

Spécificités énergétiques :

- Niveau de performance énergétique : RT 2012
- Systèmes énergétiques étudiés :
 - Géothermie sur nappe superficielle
 - Chauffage bois
- Besoins de la ZAC :
 - 1,9 GWhu de chauffage
 - 1 GWhu d’ECS
 - 279 MWhu de froid
 - 1,8 GWhu d’électricité

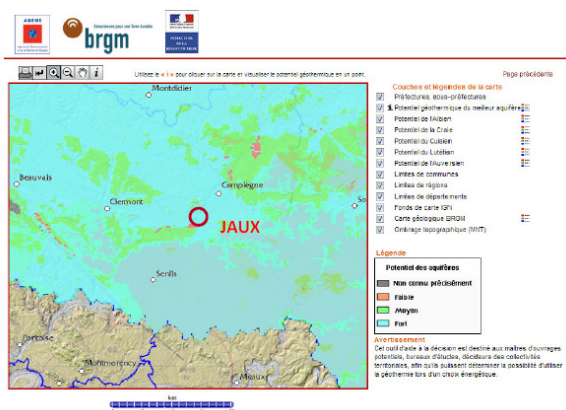


La ZAC de l’éco quartier de Jaux, est une zone située à l’ouest de l’agglomération de Compiègne.

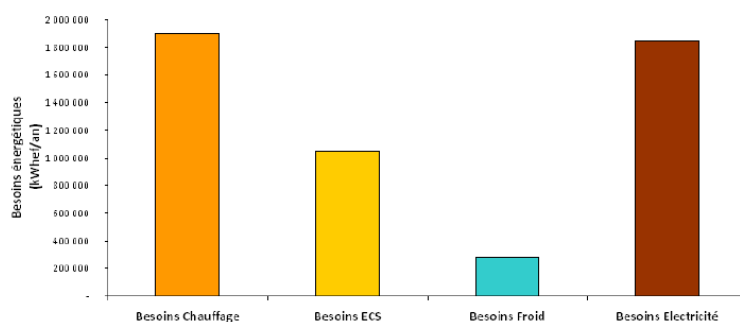
La programmation et l’implantation des bâtiments au sein de cette zone, ont amené le cabinet LesEnR à proposer une vision mutualisée de la production et distribution de l’énergie thermique via un réseau de chaleur.

L’analyse du site a quand à lui, avéré les potentiels en bois énergie et géothermie sur nappe des sables du thanétien pour satisfaire les besoins en chaud (et en froid dans le cadre de la géothermie sur nappe) de la ZAC.

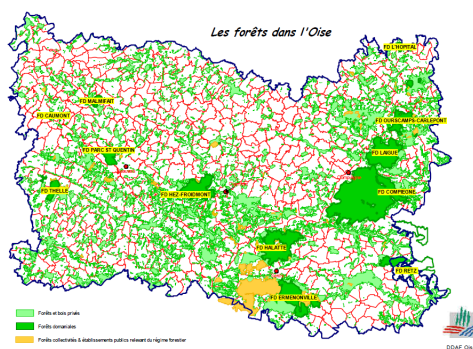
Afin de ne pas créer de conflit d’usage avec les puits d’eau potable soutirant sur l’aquifère sélectionné pour la géothermie, le cabinet LesEnR a réalisé une étude complémentaire, validant ce potentiel.



Besoin énergétique de la ZAC de l’éco quartier



Potentiel géothermique



Espaces boisés du département de l’Oise