

Maître d'Ouvrage : EPA Plaine de France

BE énergie : LesEnR

#### Surfaces :

Habitat : 15 100 m<sup>2</sup>

Commerce : 160 m<sup>2</sup>

#### Calendrier :

2013

#### Spécificités énergétiques :

- Niveaux de performance énergétique : BBC -30%
- Systèmes énergétiques étudiés :
  - Solaire thermique
  - Géothermie sur nappe
  - Chaufferie bois énergie
  - Récupération de chaleur sur eaux grises
- Besoins de la ZAC :
  - 215 MWhu de chauffage
  - 379 MWhu d'ECS
  - 5,6 MWhu de froid
  - 338 MWhu d'électricité

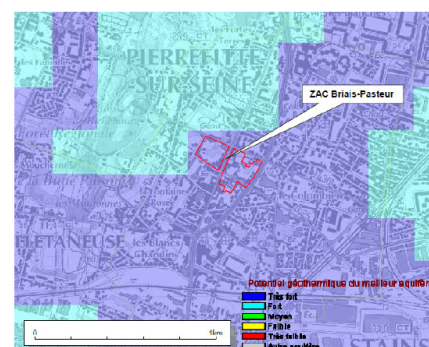
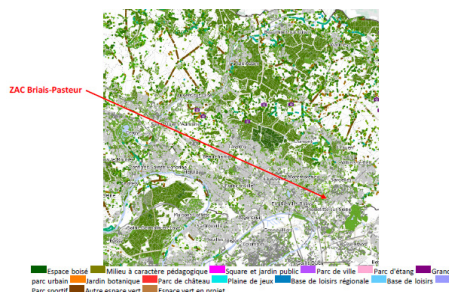
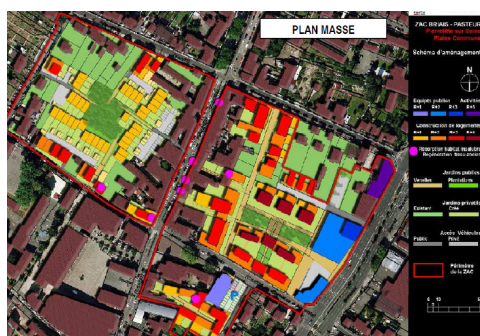


La ZAC Briais Pasteur à Pierrefitte sur Seine est située en plein centre de la commune de Pierrefitte sur Seine.

Aménagée par la Communauté d'Agglomération Plaine Commune, cette zone prévoit la construction de logement (15 100 m<sup>2</sup>) et de commerce (160 m<sup>2</sup>).

L'avancement prononcé du projet ZAC Briais Pasteur à Pierrefitte sur Seine a demandé une attention toute particulière sur les propositions d'approvisionnement énergétique.

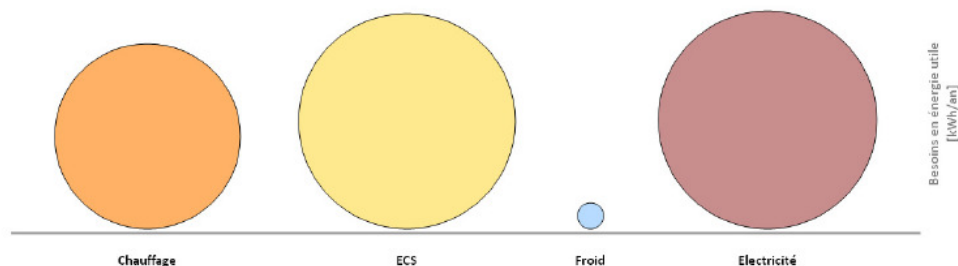
En effet, il arrive parfois que la mise en place d'une solution mutualisée de production d'énergie implique une modification de l'espace ou de l'agencement de certains lots au sein d'une zone d'aménagement. Considérées à temps, ces adaptations peuvent être prises en comptes. Dans le cas présent, la réflexion a été menée à l'échelle de l'ilot et non de la ZAC.



Plan masse du projet

Espaces boisés à proximité

Potentiel géothermique



Estimation du besoin de la ZAC