

Maître d'Ouvrage : EPA SENART

BE énergie : LesEnR

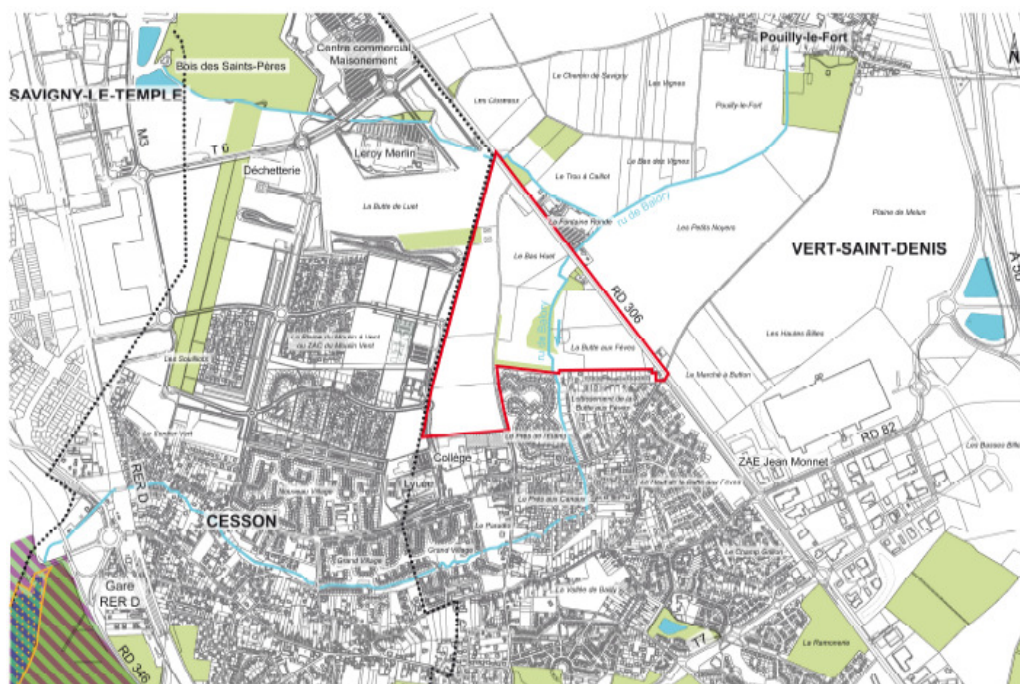
Surfaces :

- Résidentiel : 43 550 m²
- Activités : 10 150 m²
- Equipements publics : 21 200 m²

Calendrier : 2011

Spécificités énergétiques :

- Niveau de performance énergétique : RT 2012
- Systèmes énergétiques étudiés :
 - Géothermie sur aquifère profonds
 - PAC sur nappe
 - Solaire photovoltaïque
 - Solaire thermique
 - Eolien
 - Biomasse
- Besoins de la ZAC :
 - 1,8 GWh/an de chauffage
 - 1,3 GWh/an d'ECS
 - 0,9 GWh/an de froid
 - 2,5 GWh/an d'électricité

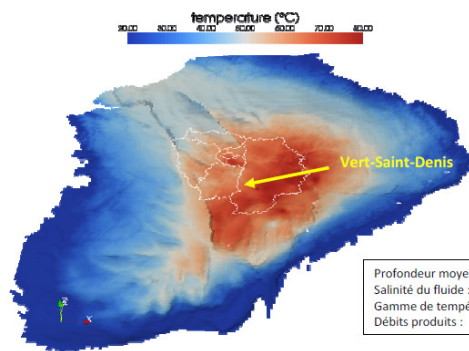


L'Etablissement Public d'Aménagement (EPA) SENART envisage d'implanter une Zone d'Aménagement Concertée (ZAC) proche de la commune de Vert-Saint-Denis (77) dans le but de créer un nouveau bassin socio économique.

Certain de son potentiel renouvelable valorisable et en réponse aux dernières lois en vigueur sur l'approvisionnement énergétique des bâtiments neufs, l'EPA Sénart a fait appel à l'expertise du Bureau d'Etudes les EnR.

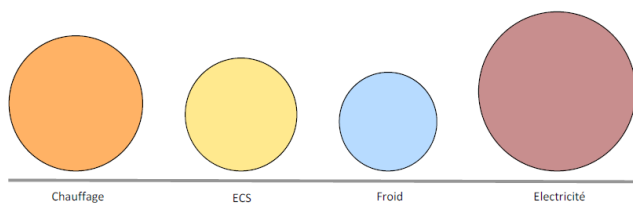
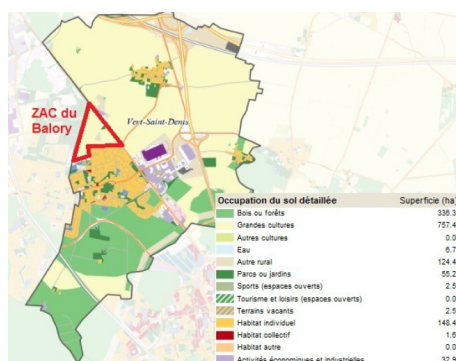
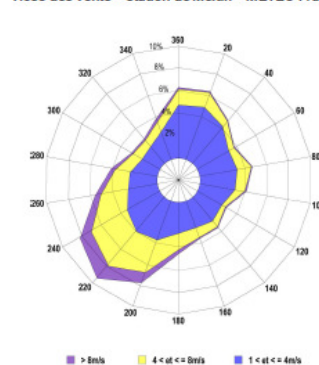
Cette étude s'est déroulée en trois temps :

- Estimation du besoin
- Estimation du potentiel EnR in situ
- Etude de la faisabilité technico économique



L'AQUIFERE DU DOGGER

Rose des vents – station de Melun – METEO France



REPARTITION DES BESOINS PAR TYPOLOGIE D'ENERGIE

Besoins en énergie utile [kWh/an]