

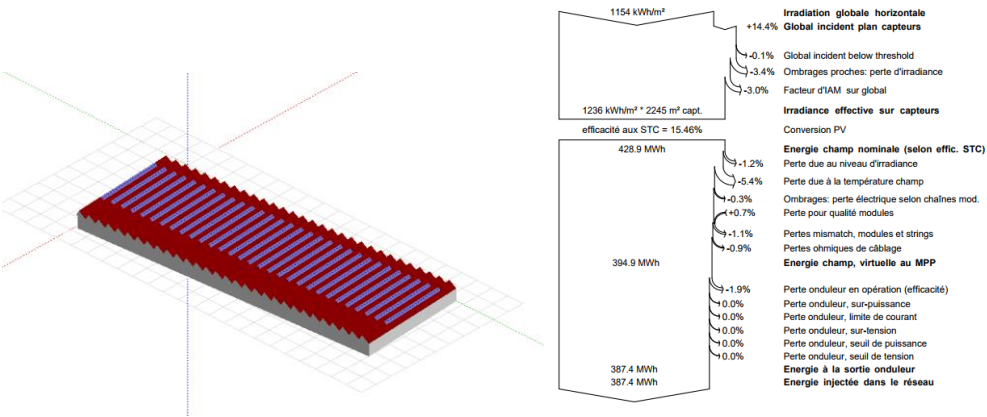
Fleury-les-Aubrais (45)

Etude technique de dimensionnement et d'implantation de panneaux solaires photovoltaïques

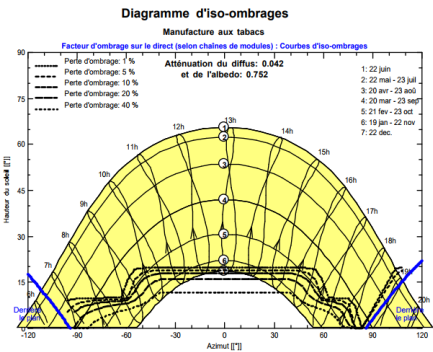
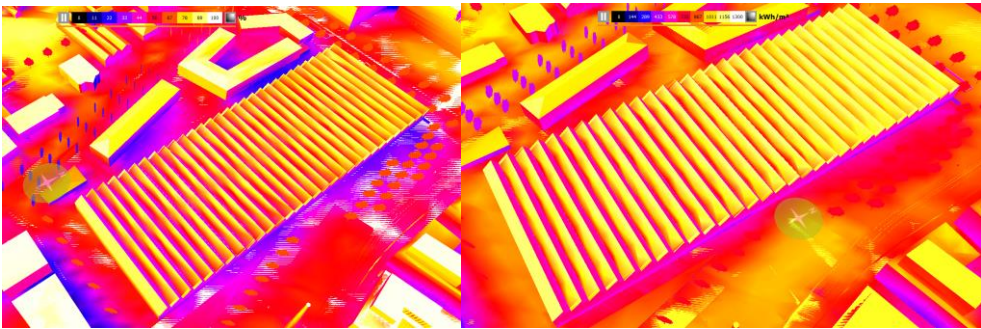
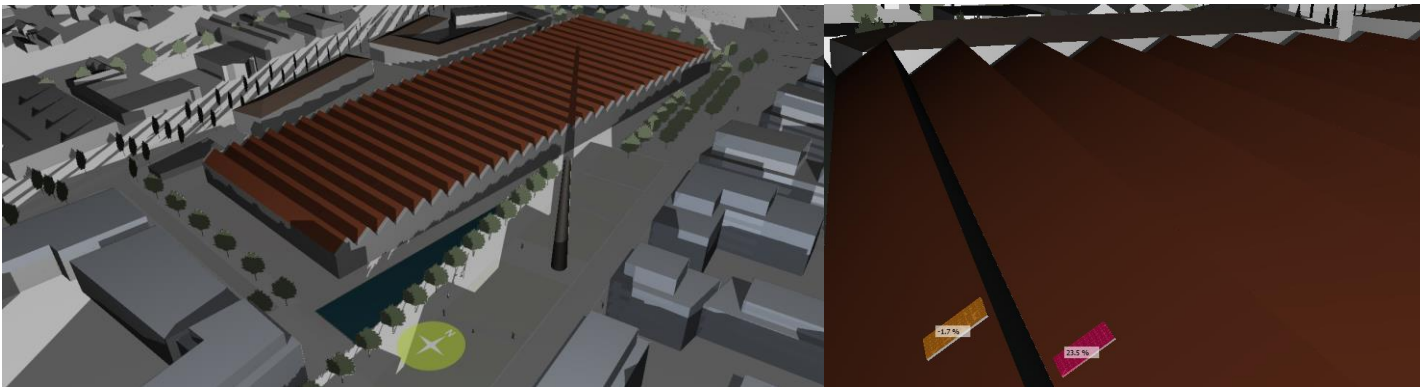
Maître d’Ouvrage : SEMDO
BE énergie : Vizea

Zones d’études :
Manufacture aux tabacs

- Etape de l’étude :
- Caractérisation de la géométrie du bâtiment et la zone environnante
 - Création de la maquette 3D du périmètre
 - Etude d’ensoleillement
 - Analyse de l’impact des masques solaires
 - Scénarios d’implantation
 - Modélisation numérique de l’installation photovoltaïque des différents scénarios
 - Analyses technico-économiques



Vizea a mené une étude d’implantation de panneaux solaires photovoltaïques sur le bâtiment de la Manufacture aux tabacs à Fleury-les-Aubrais, particulièrement adapté à la technologie grâce à une orientation plein sud et une inclinaison des sheds idéale. L’impact des masques solaires a été précisément quantifié grâce à l’étude d’ensoleillement, ce qui a permis à Vizea de préconiser une configuration optimale pour maximiser la production d’électricité. En fonction des trois scénarios d’implantation des panneaux (25%, 50% ou 100% de couverture des sheds), l’analyse a caractérisé l’implantation optimale, le choix des technologies, la production électrique, les pertes qui sont liées principalement aux ombres autoportées et le bilan financier.



Productions normalisées (par kWp installé): Puissance nominale 345 kWc

