

## PARIS

### Etude de faisabilité sur le potentiel de développement en énergies renouvelables – Centre Commercial La Coupole à La Défense

Maitre d'Ouvrage : EPADESA

BE Conseil Énergie : LesEnR

Durée de la mission :

2012

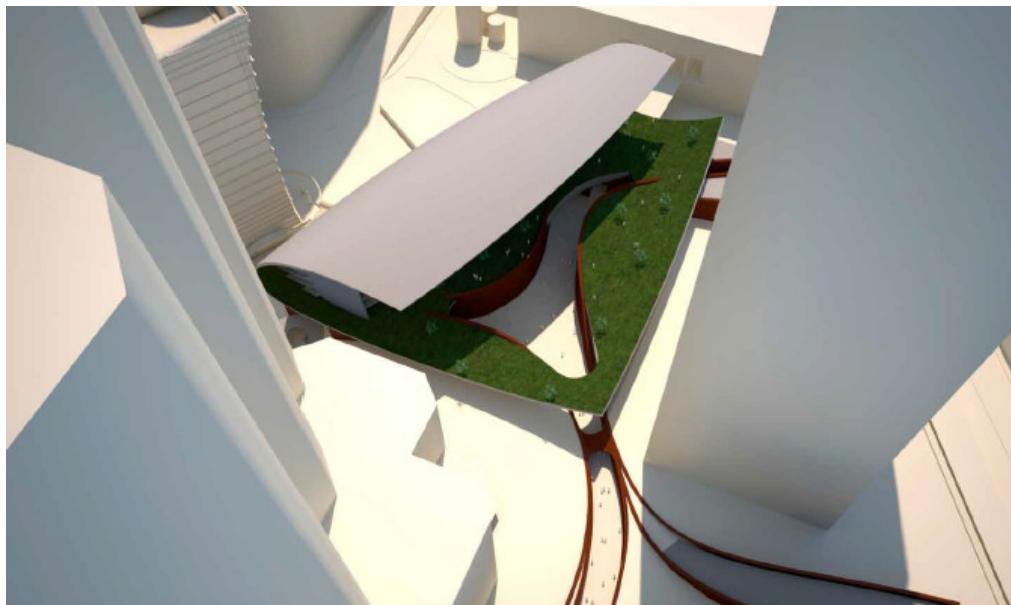
Superficie :

Restaurant : 764 m<sup>2</sup>

Commerces : 21 230 m<sup>2</sup>

Spécificités des besoins énergétiques :

- Systèmes énergétiques étudiés :
  - Création de mini-réseaux de chaleur bois énergie avec chaufferie centrale
  - Pose de capteurs solaires thermiques
  - Boucle d'eau froide avec pompe à chaleur sur nappe superficielle
  - Pose de panneaux photovoltaïques
- Besoins de la ZAC :
  - 2,2 GWh/an de chauffage
  - 0,4 GWh/an d'ECS
  - 2,2 GWh/an de froid
  - 1,6GWh/an d'électricité



Perspective du centre commercial

Le centre commercial La Coupole est situé au coeur du quartier de La Défense, à proximité du CNIT, au pied des tours AREVA, Total et SGAM.

Le centre commercial est un espace de passage important du fait des tours, du pôle d'accès aux transports en commun, et de la liaison La Défense-Courbevoie.

L'accès au Centre Coupole se fait par Courbevoie, par la dalle, place Jean Millet, espace urbanisé avec trois tours principales (AREVA, TOTAL, SGAM), ainsi que par le couloir RATP et la cour d'honneur SGAM. La salle des échanges est en relation avec le « Centre », c'est un noeud de communication, de transports en commun, qui irrigue toute une partie de la commune de Courbevoie, aussi bien quartiers d'habitations que de bureaux.



Vue nocturne de La Défense