

Maître d'Ouvrage : Dreux Agglomération

AMO Construction Durable : LesEnR

Maîtrise d'œuvre : JF Bridet Architecture,
BET VRD Lamalle ingénierie, BET électricité
PSL, BET Fluides Saison Paragot.

Entreprise GO : La drouaise de construction

Pilotage : HYTECC

Bureau de contrôle : Qualiconsult

SPS : Socotec

Surface :

1100 m² SHON

Calendrier :

2009 : Programmation

2010-2011 : Conception

Mars 2013 : Livraison

Coût de l'opération :

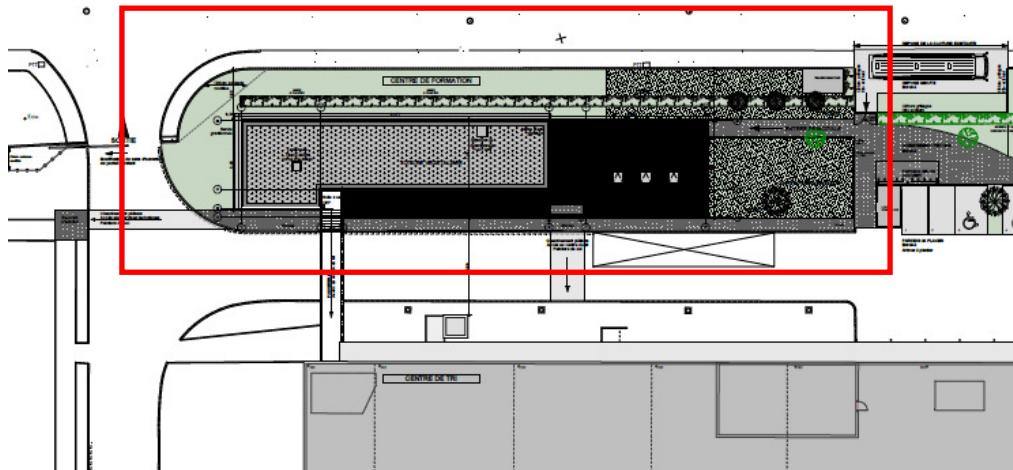
1,4 M € HT

Éléments clés environnementaux :

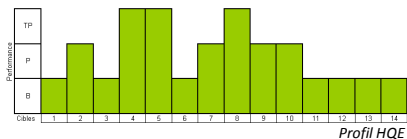
- Sur-isolation par l'extérieur et menuiseries performantes, utilisation de vitrages à isolation renforcée avec argon
- Récupération des eaux pluviales
- Système de ventilation double flux
- Protections solaires extérieures
- Chauffage Biomasse alimenté par du miscanthus local
- Toiture en partie végétalisée
- GTB



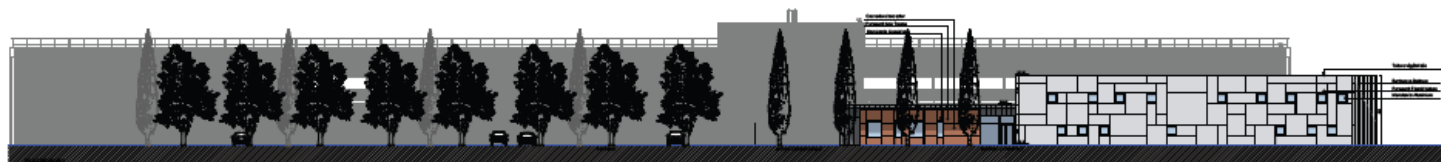
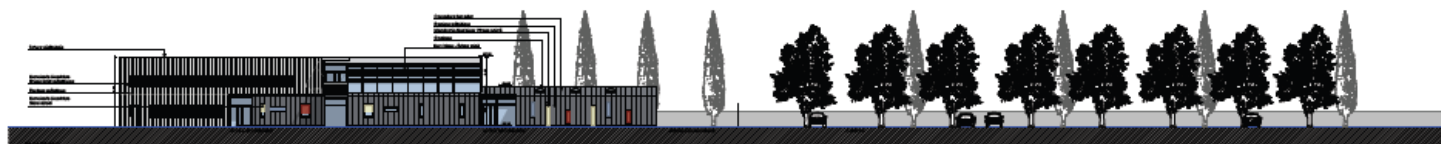
Vue en perspective du futur Centre de Formation



Plan masse – extension de l'existant



En tant que futur centre de formation aux métiers liés à l'environnement et prolongement administratif d'un centre de tri, le bâtiment a pour ambition de devenir un modèle en termes de construction durable. Dans le cadre de la démarche HQE®, le projet prévoit, un ouvrage adapté à des activités spécifiques, présentant une forte qualité environnementale ainsi que de hautes performances énergétiques, de niveau BBC.



Vue des façades Nord et sud



Photographies du suivi de chantier