

MONTESSON (78)

Construction d'une crèche La Ribambelle de 60 berceaux

HQE

BEPOS

BREEAM

BEPAS

LEED

BBC

Maître d'Ouvrage : Ville de Montesson

AMOA Construction Durable : LesEnR

Maîtrise d'œuvre : Olivier Raviol Architecte, AB Environnement

Surfaces :

800 m² SHON – 60 berceaux

Calendrier :

2010 : programmation

2010-2011 : conception

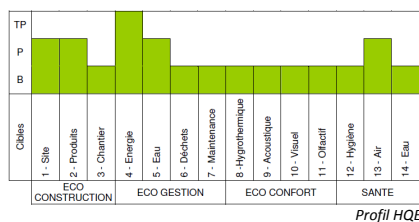
2012 : livraison

Coût de l'opération :

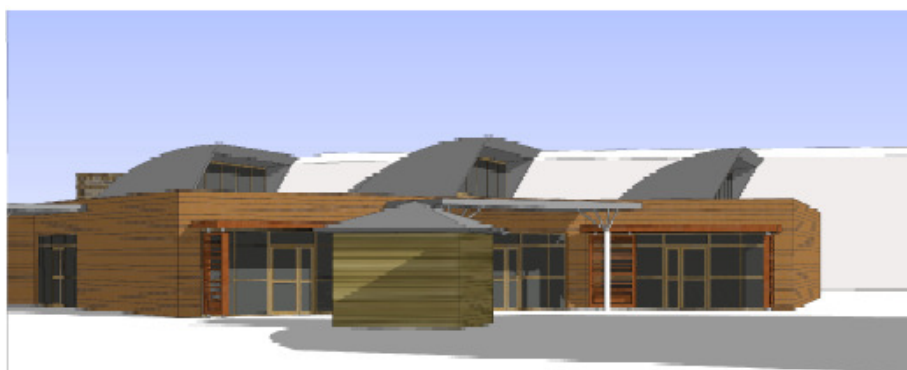
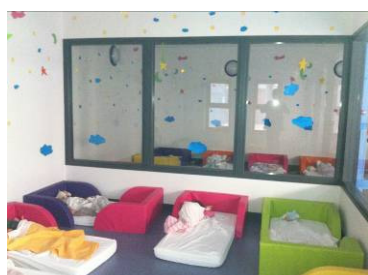
1,9 M€ HT

Éléments clés environnementaux :

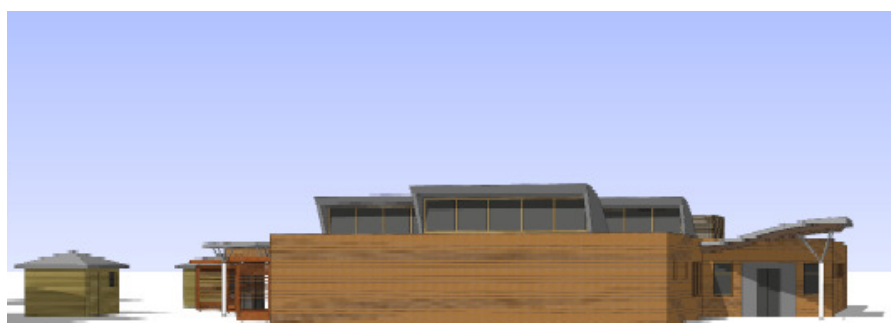
- Recours aux énergies renouvelables : Installation d'une PAC sur nappe, de panneaux solaires photovoltaïques
- VMC double flux
- Programmation du chauffage nocturne
- Installation d'un dispositif de filtration de l'air
- Choix des matériaux à faible impact sur l'environnement et la santé des usagers
- Détecteurs crépusculaires
- Récupération des eaux pluviales de la toiture pour l'entretien des espaces extérieurs



La Ville de Montesson a construit une crèche de 60 berceaux afin d'accroître la capacité d'accueil des enfants. La Ville souhaitait réaliser ce projet en construction de Haute Qualité Environnementale suivant le cahier des charges HQE régional « Exigentiel - Construction neuve- Réhabilitation » pour les Etablissements sociaux, médico-sociaux et de santé



Perspective - vue sur rue



Perspective - vue sur cour