

**Maitre d'Ouvrage déléguée :** OPH Paris Habitat

**Maitrise d'ouvrage :** DFPE de la ville de Paris

**AMO Construction Durable :** LesEnR

**Maîtrise d'œuvre :** SCP d'Architecture BAPST, INGERCO, RCA, TOHIER, OASIIS

**Surface :**

900 m<sup>2</sup> SHON

**Calendrier :**

Programmation : 2011

APS : Mai 2011

APD : Février 2012

PRO DCE : Mai 2012

Chantier : Fin 2012 – 2014

Réception : Juin 2014

**Coûts de l'opération :**

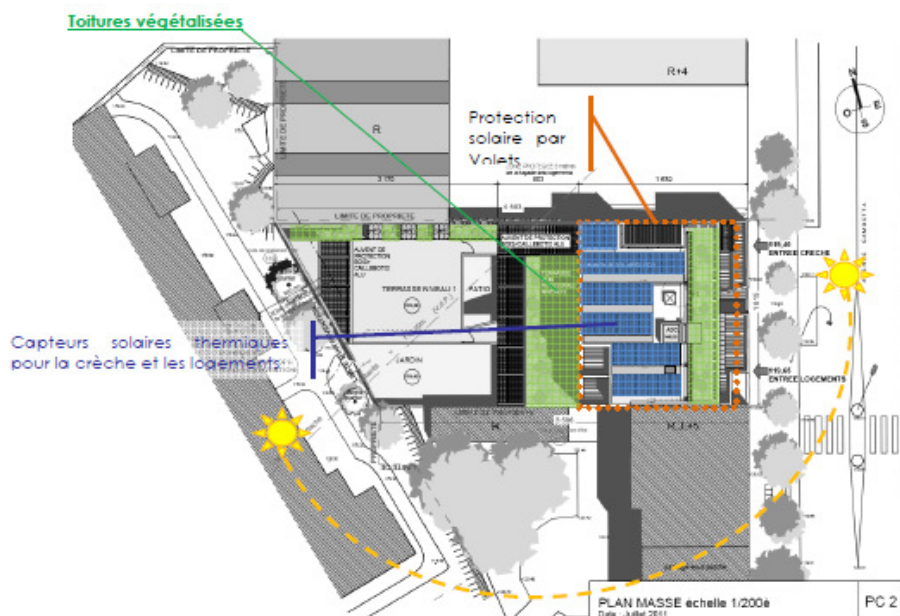
20 M€ HT

**Éléments clés environnementaux :**

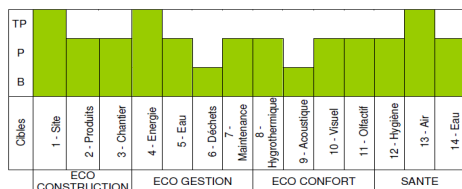
- Toiture végétalisée
- Choix d'espèces végétales non-toxiques et non-allergènes
- Ventilation double flux (rendement de 80% via récupérateur de chaleur à roue)
- Planchers chauffants à basse température pour locaux sauf cuisine, lingerie, buanderie, sanitaires vestiaires du sous sol
- Chaudière collective à gaz à condensation
- Rafraîchissement naturel par ventilation nocturne
- Choix de produits de construction limitant les impacts sanitaires et environnementaux de l'ouvrage : labels européens, FDES, ...
- Menuiseries en bois
- Chantier Vert
- Systèmes hydroéconomiques (chasse d'eau double commande, robinets à commande infra-rouge,...)
- Lampes basse consommation et détecteurs de présence
- GTB



Notice décrivant le terrain et présentant le projet - Permis de Construire - BAPST



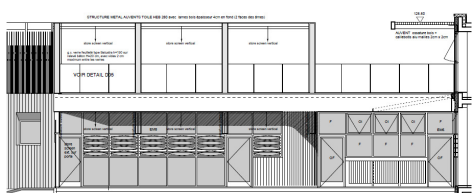
Notice environnementale APD – Approche bioclimatique en plan masse – OASIIS



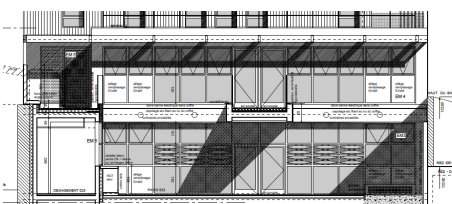
Profil HQE

**Performance Énergétique : 49.4 kWh EP/m<sup>2</sup>.an**

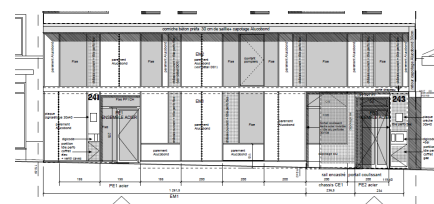
> Plan Climat de la Ville de Paris



Façade Sud jardin



Façade Ouest jardin



Façade Nord Est sur Avenue

Le projet consistant en un programme mixte (crèche et logements sociaux) a été conçu afin de s'insérer au mieux dans ce contexte urbain et paysagé. L'exposition du site et les enjeux environnementaux ont également été pris en compte dans l'élaboration du projet. Au niveau 0, on trouve les sections des petits et moyens ouvrants sur un jardin à l'arrière. Les enfants bénéficient d'un éclairage zénithal (sheds). La cuisine donne sur la rue. Au niveau 1, on trouve les sections des grands donnant sur la terrasse. Au niveau -1, on trouve les locaux techniques, les vestiaires et sanitaires du personnel, la chaufferie et la réserve cuisine.