

Maître d'Ouvrage : Continental Foncier

Maîtrise d'œuvre : AO2A Architectes

BE environnement/thermique MOE : LesEnR

Surface : 1 937 m²

Calendrier :

2015 : Conception

2017 : Livraison

Coût de l'opération : 2,5 M€

Éléments clés environnementaux :

- Façades rapportées en ossature bois
- Objectif passif : consommations de chauffage <15 kWh_{EP}/(m².an)
- Objectif RT2012 -10% : $C_{EP} \leq 70$ kWh_{EP}/m².an, isolation répartie, vitrage à isolation renforcée, système de ventilation double flux avec récupération de chaleur,
- Optimisation du confort d'été : protections solaires, ventilation naturelle nocturne, inertie définie par une structure poteaux/poutres en béton,
- Gestion alternative des eaux de pluie (noues),
- Toiture en partie végétalisée,
- Confort acoustique et visuel : cloisons à hautes performances acoustiques, barrières phoniques, optimisation des surfaces de vitrage, travail sur l'éclairage naturel,
- Choix de matériaux et produits à faible impact environnemental,
- Système démontable en fin de vie, matériaux recyclables,
- Charte de chantier à faibles nuisances.

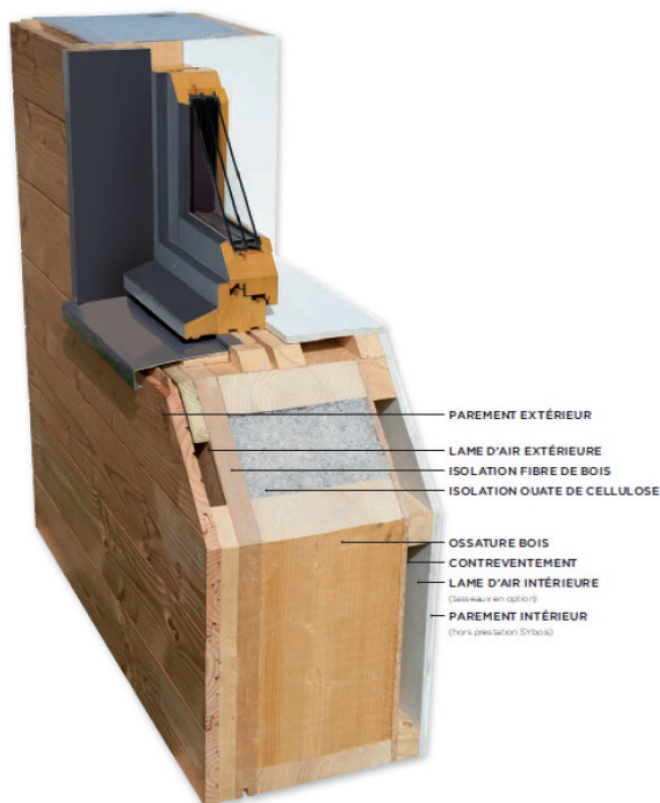
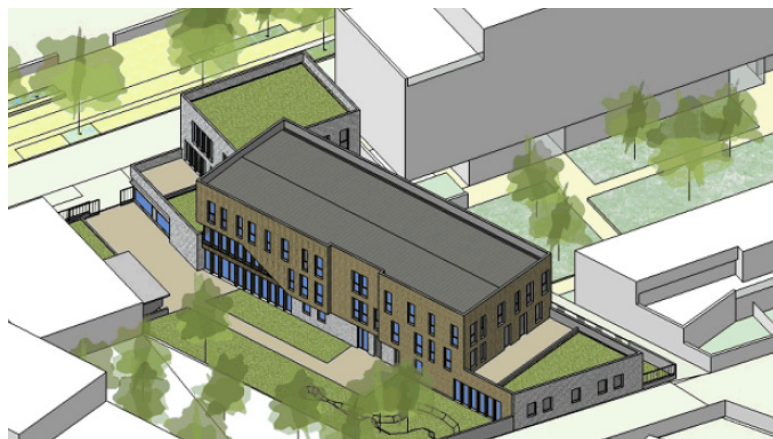


Modélisation – Insertion du bâtiment dans son environnement

Le projet consiste pour Continental Foncier en la construction d'un immeuble de bureaux où il pourra installer son nouveau siège à Brétigny sur Orge, au sein de la ZAC Clause-Bois Badeau actuellement en cours d'aménagement. L'immeuble accueillera également un centre Pôle emploi et un commerce.

Dans le cadre du projet d'aménagement urbain de la ZAC Clause-Bois Badeau, le projet intègre une démarche de développement durable.

Parmi les enjeux forts du projet : le niveau passif visé avec des consommations de chauffage réduites à 15 kWh_{EP}/(m².an), l'objectif RT2012 -10%, la maîtrise des consommations non réglementaires, la mise en place d'un complexe de façade en ossature bois à isolation répartie renforcée, la réflexion autour d'une gestion alternative des eaux pluviales permettant de limiter le recours à une cuve de rétention enterrée trop importante.



Complexe de façade (Sybois)