

**Maitre d'Ouvrage :** Ville de Paris**BE Environnemental :** LesEnR**Maitrise d'œuvre :** Vaudou & Allégret, SIBAT  
BE, Acoustique & Conseil**Surfaces :**1011 m<sup>2</sup> SHON**Calendrier :**

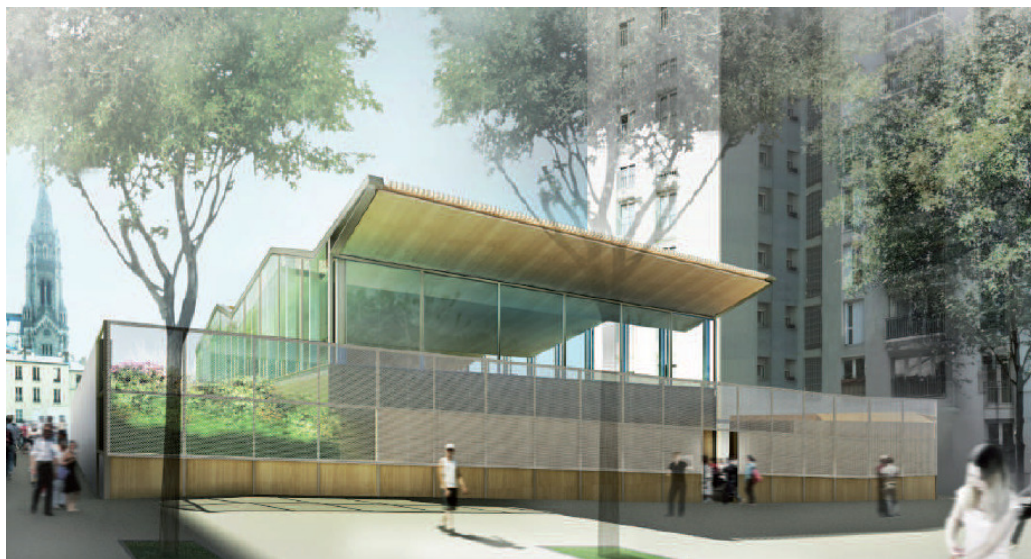
2011-2013

**Coût de l'opération :**

3,5 M€ H.T.

**Éléments environnementaux :**

- Toiture traitée en 5<sup>ème</sup> façade,
- Peintures écolabellisées,
- Chantier à faibles nuisances,
- Respect du plan climat de Paris,
- Consommation < 80kWh/m<sup>2</sup>/an,
- Isolation importante du bâtiment,
- Etanchéité à l'air I4 < 1,2m3/(h.m<sup>2</sup>),
- Equipements hydro-économes,
- Surchauffes estivales réduites,
- Importantes surfaces vitrées pour favoriser l'éclairage naturel.



Perspective de l'entrée du gymnase

Très Performant		Performance													
		Bref													
		Cibles	01	02	03	04	05	06	07	08	09	10	11	12	13
Bref	1	Radiation thermique du bâtiment avec son environnement													
	2	Choix écologiques des produits, procédés et systèmes													
	3	Qualité à faibles nuisances													
	4	Gestion de l'énergie													
	5	Gestion de l'eau													
	6	Gestion des déchets et de la maintenance													
	7	Gestion de l'entretien et de la sécurité													
	8	Confort hygrothermique													
	9	Confort acoustique													
	10	Confort visuel													
	11	Confort olfactif													
	12	Qualité sanitaire des espaces													
	13	Qualité sanitaire de l'air													
	14	Qualité sanitaire de l'eau													

Profil environnemental

Cette opération se situe dans le XX<sup>ème</sup> arrondissement de Paris, face au Parc de Belleville. Elle a pour objectif de proposer un programme fonctionnel cohérent offrant à la fois, à l'école et aux associations de quartier une salle de sports.

