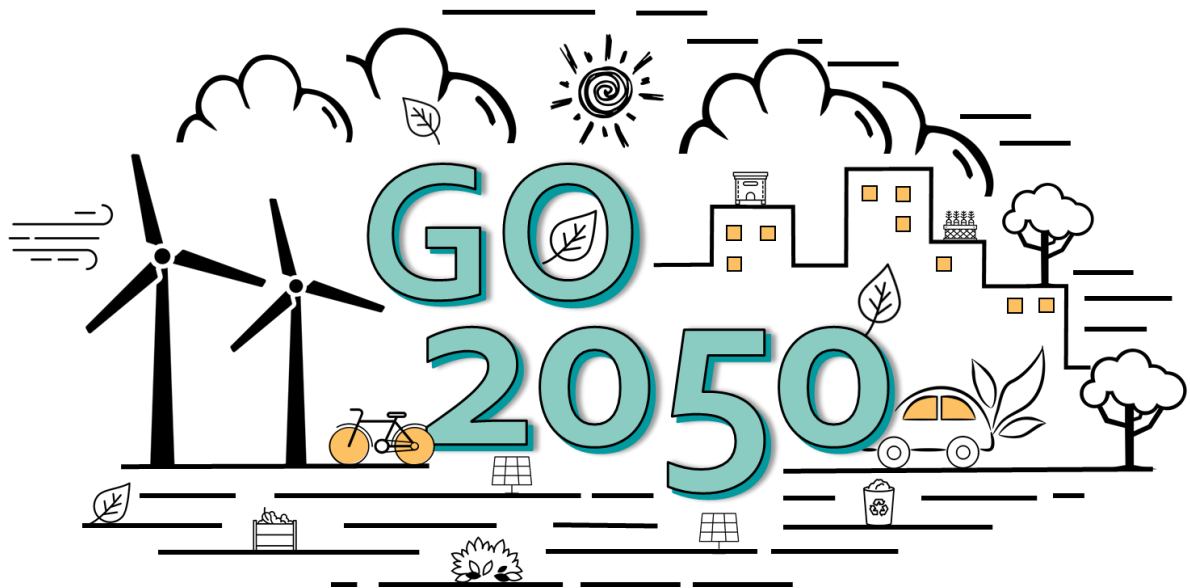




COLLECTIVITÉS EXEMPLAIRES

REALISER SON BILAN
CARBONE ET SA STRATEGIE
DE RÉDUCTION



NOTRE SOCIÉTÉ

Créé en 2006, Vizea est un bureau d'études spécialisé dans le **développement durable**. Indépendants et éthiquement engagés pour un monde plus durable, nous avons à cœur de protéger notre planète et nos conditions de vie sur cette dernière tout en étant acteurs de son équilibre. Nous animons, dans nos projets, une dynamique mobilisant et impliquant **l'ensemble des acteurs** autour de cette démarche, qui est selon nous la clé de réussite de toute démarche de développement durable.

VIZEA C'EST...

15 ANS D'EXPÉRIENCES EN DÉVELOPPEMENT DURABLE

MAÎTRISE DE LA MÉTHODE BILAN CARBONE DE L'ADEME

4 AGENCES (PARIS, BORDEAUX, LYON, NANTES)

PRÈS DE 250 PROJETS ACTIFS EN 2020

Engagez votre transition environnementale ...

Vizea vous invite à engager votre réflexion sur la transition environnementale de votre organisation ou de votre entreprise à travers **la réalisation de votre bilan carbone**.

La transition bas-carbone c'est l'opportunité d'embarquer les acteurs de votre activité sur la première marche d'une **dynamique de développement durable**.

Au-delà d'une analyse monocritère centrée sur le carbone, nous vous fourniront les premières clés pour engager **une transition environnementale plus globale**.

EXPERTISES DANS DE NOMBREUX DOMAINES



// CARBONE

Bilan carbone, analyse cycle de vie, ...



// BIODIVERSITÉ

Etude d'impact, stratégie atténuation, ...



// ENERGIE

Audit énergétique, potentiel énergies renouvelables, ...



// SANTÉ ET BIEN-ÊTRE

Santé environnementale, impact sanitaire, ...



// MOBILITÉ

Plan de mobilité, enquête déplacement, ...



// CONCERTATION

World-café, intelligence collective, ...



// TRANSITION ENVIRONNEMENTALE DES ENTREPRISES

Cartographie des impacts, cartographie des risques, trajectoire de transition, accompagnement à la mise en œuvre

POURQUOI RÉALISER VOTRE BILAN CARBONE ?



// RÉDUIRE SON IMPACT ENVIRONNEMENTAL

Les émissions de gaz à Effet de Serre sont le premier facteur de changement climatique. Les réduire c'est engager votre transition climatique



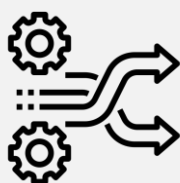
// RÉDUIRE VOTRE FACTURE ÉNERGETIQUE

Réduire vos émissions c'est aussi bien souvent réduire vos coûts liés notamment à la consommation d'énergie. Au-delà de la consommation de carburant nécessaire à la flotte de véhicule, quelques investissements facilement réalisables (éclairage basse consommation, système de chauffage performant, climatisation, arrêt des ordinateurs, ...) peut vous faire réaliser, dès la première année, 10 à 20% d'économie d'énergie.



// DEVENIR EXEMPLAIRE

Le développement durable est dans l'air du temps et tous les territoires s'intéressent à la question. A l'échelle locale, la plupart des intercommunalités réfléchissent à leur transition climatique et énergétique à travers la définition d'une stratégie et d'un plan d'actions (PCAET). Réaliser son bilan carbone et entamer une réflexion sur vos émissions de GES c'est contribuer à cette démarche et montrer l'exemple aux acteurs du territoire. C'est aussi s'inscrire comme territoire pilote sur la question !



// CRÉER UNE DYNAMIQUE INTERNE DE CHANGEMENT

Basée sur la co-construction, notre démarche est d'accompagner l'ensemble des services et agents dans la transition. Nous apportons notre expertise technique pour élaborer une stratégie d'actions qui vous permette de réduire vos GES mais les connaissances de chacun des métiers de votre collectivités sont primordiales. Nous vous accompagnons à faire émerger cette intelligence collective



// ÉVALUER SA VULNÉRABILITÉ

La raréfaction des énergies fossiles et, de facto, l'augmentation de leurs coûts, nous rend tous vulnérables. Réaliser son bilan carbone c'est aussi évaluer cette dépendance aux énergies fossiles et ainsi vous fournir un outil d'aide à la décision pour le développement futur de votre territoire.

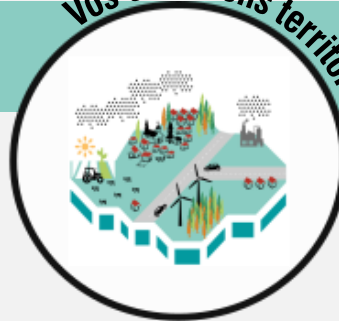


// ÊTRE RÉGLEMENTAIRE

La Loi portant sur l'Engagement National pour l'Environnement du 12 juillet 2010 oblige les collectivités territoriales de plus de 50 000 habitants ou de plus de 250 agents de réaliser un Bilan des Emissions de Gaz à Effet de Serre.

QU'ANALYSE-T-ON ?

Vos émissions territoriales



Les émissions liées à vos compétences

Aménagement d'espaces publics
Construction de bâtiment
Gestion des espaces
Collecte des déchets
...



Les émissions liées à votre fonctionnement

Consommations d'énergie
Déplacements
Déchets
Achats



NOTRE APPROCHE DU BILAN CARBONE

// UNE MÉTHODE MAÎTRISÉE

Notre approche se base sur une méthode reconnue par l'ADEME, celle de la méthode Bilan Carbone® à laquelle nos collaborateurs sont formés. Ainsi, votre bilan respectera les exigences réglementaires.



// UNE DÉMARCHE PARTAGÉE

Engager ses agents dans la transition environnementale et bas-carbone c'est aussi les mobiliser dans la démarche. Au-delà d'assurer une démarche partagée, la mobilisation de l'intelligence collective est une des clés du succès vers un plan d'actions opérationnel.



// UN PLAN D' ACTIONS GLOBAL

La mobilisation de l'ensemble de nos experts (énergie renouvelables, déchets, eau, mobilité, ...) nous permet de dépasser les limites d'une approche monocritères, centrée sur le carbone, par une approche environnementale globale.



// UN ACCOMPAGNEMENT A LA MISE EN ŒUVRE

Un arsenal d'outils d'accompagnement à la mise en œuvre de votre transition (études énergies renouvelables, audit énergétique, plan de mobilité, formation, etc..) que nous pouvons mobiliser pour compléter votre démarche bilan carbone.



// RÉALISEZ VOTRE DEVIS EN LIGNE



La réglementation vous impose de réaliser votre bilan carbone ?

Vous souhaitez vous engager dans une démarche volontaire de réduction de vos émissions de gaz à effet de serre ?

Vous souhaitez connaître le coût d'un bilan carbone ?

Réalisez votre devis en ligne sur notre site internet
www.vizea.fr

Pour plus d'informations, n'hésitez pas à prendre contact avec notre référent bilan carbone: Brandon STORDEUR / carbone@vizea.fr / +33 1 84 19 69 00

ILS NOUS ONT FAIT CONFIANCE POUR LEUR APPROCHE CARBONE



SIÈGE ÎLE-DE-FRANCE
59 AV. AUGUSTIN DUMONT
92240 MALAKOFF



VIZEA
WWW.VIZEA.FR



CONTACT
CARBONE@VIZEA.FR